

Better

AUTOMNE 2024

UN NOËL FÉÉRIQUE



DÉVELOPPEMENT DURABLE
Le (bon) plan Arbre

PARIS
LA
DEFENSE

SOMMAIRE

À SUIVRE

Un Noël féérique

03 • 08



PRÈS DE CHEZ VOUS

L'actu dans votre quartier

09 • 19

TENDANCE

Pliez le game !

20

DÉVELOPPEMENT DURABLE

Le (bon) plan Arbre

21 • 22



À VOIR, À FAIRE

L'agenda de Paris La Défense

23 • 24

AU DOS

Mon beau patin !



UN NOËL FÉÉRIQUE

Pour des fêtes réussies, mixez un marché de Noël XXL, des illuminations à foison et des animations pour petits et grands.

Ajoutez-y des senteurs de cannelle, de chocolat et de vin chaud. Puis une kyrielle d'idées cadeaux et un zeste de générosité avec des gestes de solidarité.

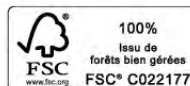
Partagez, ressentez...

et savourez illico presto. Vive Noël !



Paris La Défense, automne 2024 • Cœur Défense, Tour B, 110 Esplanade du Général-de-Gaulle
92932 Paris La Défense Cedex. www.parisladefense.com • Directeur de la publication : Pierre-Yves Guice • Conception, rédaction : IDIX • Visuel de couverture : Paris La Défense - Landmarks • Crédits photographiques : 11h45 / Carlos Ayesta / 2A Organisation / Blachere Illumination / Sabrina Budon / CD 92 - Julia Brechler - Willy Labre / Constance Decorde / Augustin Detienne / Gramaci - Hôtel Renaissance / Société des Grands Projets / Bénédite Topuz / Michaël Tubiana - CPE SCORP.

Le magazine Better est imprimé par Desbouis Gresil sur du papier NAUTILUS® SuperWhite produit à partir de fibres 100 % recyclées. Ce papier non couché, naturellement blanc, est certifié écolabel européen, FSC Recyclé.



➔ UN MARCHÉ DE NOËL EXTRA (ET PAS) ORDINAIRE !

Pour sa 29^e édition, le plus grand Marché de Noël d'Île-de-France se pare de ses plus beaux atours. Venez y faire un tour pour découvrir un festival de magie, de lumières, de délices, ainsi qu'un aperçu de la ville de Québec, invitée d'honneur.

F comme fête, féerie et festin

Imaginez une balade parmi 200 chalets décorés proposant un choix incroyable par-dessus le marché ! C'est ce qui vous attend dans la nouvelle version du Marché de Noël, passant à près de 13 000 m² contre 8 400 lors de l'édition 2023. Parmi les nouveautés, vous pourrez faire votre shopping décorations et cadeaux dans une boutique dédiée de 1 000 m². Le marché lui-même sera encore plus décoré que les années précédentes, accueillant un grand sapin de 12 m de haut, histoire de vous mettre dans l'ambiance ! À noter aussi que, cette année, deux manèges y feront tourbillonner les enfants. En marge de toutes ces nouveautés, vous pourrez également retrouver les incontournables du marché : une zone dédiée à l'artisanat avec des créations uniques, des jouets traditionnels en bois, des santons, des bijoux, les fameux « pulls moches de Noël »... et pour vos repas de fêtes, des produits du terroir, foie gras, miel et friandises XXL. Le Marché de Noël, c'est aussi un lieu où se restaurer avec ses deux food courts, où vous pourrez savourer des spécialités savoyardes, alsaciennes, du Sud-Ouest, canadiennes ou créoles. Sans oublier le très prisé sandwich à la raclette, star incontestée des repas sur le pouce, ou les traditionnels chocolats et vins chauds. Autant de régals en un seul lieu, ça donne envie de croire au Père Noël !



Infos pratiques
 Marché de Noël de Paris
 La Défense
 Parvis de La Défense
 Du 14 novembre
 au 29 décembre 2024
 Lundi au jeudi : 11h - 21h
 Vendredi : 11h - 22h
 Samedi : 10h - 22h
 Dimanche : 11h - 21h
 Exceptions :
 Mardi 24 décembre : 11h - 18h
 Lundi 25 décembre : fermé



Voir le plan du marché et en savoir plus

Voir tout le programme d'animations



DES ANIMATIONS GRATUITES POUR VOUS TRANSPORTER D'ENTHOUSIASME !

POUR LES PETITS

Un grand moment : la rencontre avec le Père Noël
 Pour les enfants, le Père Noël est une véritable légende qu'ils rêvent d'approcher pour lui remettre leur lettre avec leur liste de cadeaux. Profitez-en pour immortaliser ce moment magique avec une photo qui vous remémorera ce joli souvenir par la suite.
Où ? La Maison illuminée sur le Parvis de La Défense

L'atelier des lutins
 Des lutins mutins et malins attendent vos bambins pour trois ateliers, avec à la clé, des moments de joies, des rires et des surprises. Tous les mercredis, les enfants de 3 à 12 ans sont accueillis dans des ateliers créatifs gratuits. Ils réaliseront des activités manuelles ludiques sur le thème de Noël et repartiront avec leurs créations.
Quand ? Les mercredis de 14h à 18h, du 20 novembre au 4 décembre

Ateliers maquillage
 Tous les samedis, les enfants de 3 à 12 ans peuvent rejoindre les ateliers maquillage. En quelques coups de pinceaux, ils verront fleurir les dessins les plus féériques sur leur visage. Et ce, grâce au talent de nos maquilleuses, qui maîtrisent leur sujet sur le bout des doigts.
Quand ? Les samedis, du 16 novembre au 7 décembre

Ateliers lecture & créatifs
 Chaque jour, durant 45 minutes, les enfants de 2 à 10 ans sont invités à des ateliers créatifs et/ou de lecture avec Laëtitia Via, auteure des séries intitulées *Les Aventures de Gaïa et Luna*. Au bout du « conte », ce sera aux enfants de donner vie à l'histoire en créant de jolis supports pour les fêtes. Vous pourrez également acheter et faire dédicacer vos livres.
Quand ? Tous les jours, du 11 décembre au 24 décembre

POUR LES GRANDS

Soirées afterwork
 Entre amis ou entre collègues, venez vous détendre au son de l'électro house de DJ Waxmineime pour des soirées afterwork rythmées.
Quand ? Du lundi au jeudi, de 18h à 20h45 et les vendredis de 18h à 21h45



POUR TOUS

Chaque week-end, des animations féériques vont vous envoûter
 Ballet de danseuses fleurs, spectacle enchanteur Flocon de Noël, déambulation de l'Elfe postier, défilé des Soldats du délire, concert de gospel, sont quelques exemples d'un florilège de surprises.



La fête et le fun !

C'est aussi l'une des grandes nouveautés de cette année ! Du 22 novembre 2024 au 5 janvier 2025, le Marché de Noël sera accompagné d'une superbe patinoire de 450 m² en glace naturelle, et ce, au pied des marches de La Grande Arche ! De quoi ravir les fans de la glisse et les familles, qui pourront conclure leur séance de patinage par la dégustation d'un bon chocolat ou d'un vin chaud sur le marché !

Infos pratiques :
 Patinoire parvis de La Grande Arche
 Du 22 novembre 2024 au 5 janvier 2025

En savoir plus sur la patinoire

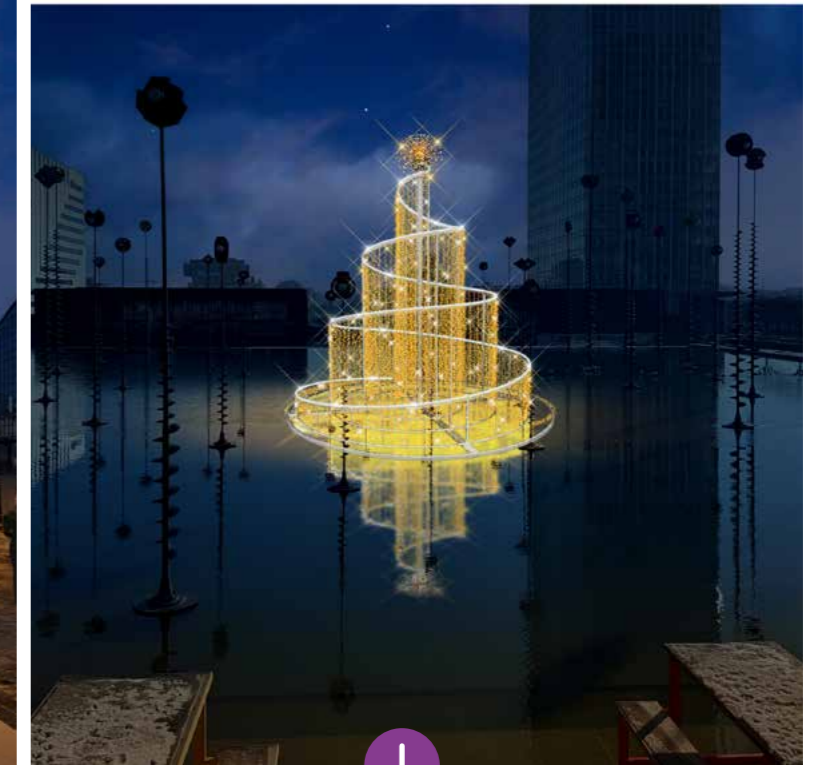


L'ESPRIT DE NOËL

Cette année, les nouvelles illuminations de Paris La Défense s'annoncent mémorables ! Embarquez dans un voyage au pays de l'imaginaire, sur le thème de la féerie et d'une nature exubérante, scintillante et envoûtante...



Trois installations majeures vous attendent également sur l'axe historique. Rendez-vous sur la place de La Défense pour admirer le monumental sapin, véritable pièce maîtresse avec ses 15 mètres de haut !



05

06

Pour en savoir plus



Et la lumière fut !

Cette année, Paris La Défense vous propose de toutes nouvelles illuminations de Noël. Préparez-vous à vivre une escapade poétique et à retrouver votre âme d'enfant en admirant les illuminations placées sous le thème de la féerie et de la nature, subtile alliance entre le monde végétal et celui du vivant.

De quartier en quartier, retrouvez-vous dans une forêt enchantée ou un champ de pissenlits scintillants, sous les lueurs de candélabres habillés de perles ou dans une nuée de papillons colorés. Une invitation à garder la tête dans les nuages...



La place Agam accueille quant à elle une montgolfière flamboyante, clin d'œil à la vasque des Jeux olympiques et paralympiques. Face à l'Arc de Triomphe, le célèbre bassin Takis sera paré d'une cascade dorée. Une façon originale de redécouvrir cette œuvre contemporaine. ●

Infos pratiques :

Du 14 novembre 2024
au 12 janvier 2025
Paris La Défense - axe
historique (esplanade, place
Agam, place de La Défense,
parvis, jardins de l'Arche)
et quartiers de La Défense

FEU VERT POUR UN NOËL SOLIDAIRE

Comme chaque année, plusieurs associations font appel à votre générosité à l'approche des fêtes de fin d'année. Dons d'argent, de jouets, de vêtements chauds... Les associations ont besoin de votre générosité.

Un chalet chaleureux

Au moment de préparer le Marché de Noël de Paris La Défense, l'agence 2A Organisation sélectionne une association nationale, cette année Le Secours populaire, et des associations locales qui recevront une part égale d'une somme collectée. Chaque semaine, l'une d'entre elles prend possession du Chalet solidaire, un espace dédié au cœur du Marché de Noël. Une opportunité unique pour sensibiliser le public à ses missions et ses valeurs, mais aussi pour vendre des produits destinés à soutenir ses actions et ses engagements. Dans ce lieu d'échanges, les bénévoles croisent les personnes désireuses de s'impliquer dans une démarche solidaire. À noter également que la récupération de vos éco-cups sur le marché permettra d'augmenter les dons qui seront faits aux associations ! Du 14 novembre au 29 décembre 2024, la tente des animations du Marché de Noël abritera également des activités de sensibilisation proposées par des associations locales.

Au programme, par exemple : l'Association du site de La Défense animera des quiz sur les sujets des droits de l'enfant ou encore des violences faites aux femmes, la Salle à

Manger proposera des ateliers anti-gapillage alimentaire ou de compost, et vous pourrez réaliser la Fresque du climat avec Habitat et Humanisme Île-de-France...



Tapis rouge pour les Pères Noël verts

Organisée par le Secours populaire français du 92, la grande collecte de jouets des Pères Noël verts revient cette année. L'association compte sur vous pour des dons de jouets neufs. Ses bénévoles pourront ainsi glisser des paquets surprises dans la hotte du Père Noël, pour le plus grand bonheur de ceux qui se sentent oubliés durant les fêtes de fin d'année. Merci infiniment d'aider les Pères Noël verts à faire voir la vie en rose aux enfants.

Où ? À l'Espace Info Paris La Défense – 15, place de La Défense
Quand ? Du 15 novembre au 15 décembre 2024, du lundi au vendredi, de 9 h à 18 h



La solidarité, c'est dans la boîte !

Vous avez le cœur sur la main ? Répondez à l'appel du pied de l'Association du site de La Défense qui organise une collecte de boîtes de Noël solidaires. À vous de jouer pour composer votre colis cadeau qui enchantera des personnes ou des familles en difficulté. Pour cela, déposez dans une boîte à chaussures les produits de votre choix, à déguster, pour s'emmitoufler, se distraire, prendre soin de soi, etc. : par exemple une gourmandise, un accessoire pour affronter l'hiver (moufles, bonnet...), un divertissement (livre, jeu de cartes...), un produit de beauté ou d'hygiène. Ajoutez-y un mot doux et encourageant ou un dessin. Laissez l'inspiration vous guider pour exprimer vos émotions et offrir du réconfort. Une fois le colis rempli, emballez séparément le couvercle et la boîte avec du papier cadeau, ne les assemblez pas. Joignez à votre présent une liste du contenu de votre boîte de Noël solidaire. Si vous donnez un vêtement, indiquez sa taille. Les bénévoles pourront ainsi adapter la distribution selon les publics (famille, homme, femme, enfant). L'an dernier, grâce à votre générosité, l'association a distribué 254 boîtes solidaires à des adultes isolés, des familles et des enfants en grande précarité des centres d'hébergement d'urgence des Hauts-de-Seine. Inutile de peser le pour et le contre, vos colis vont emballer leurs destinataires. ●



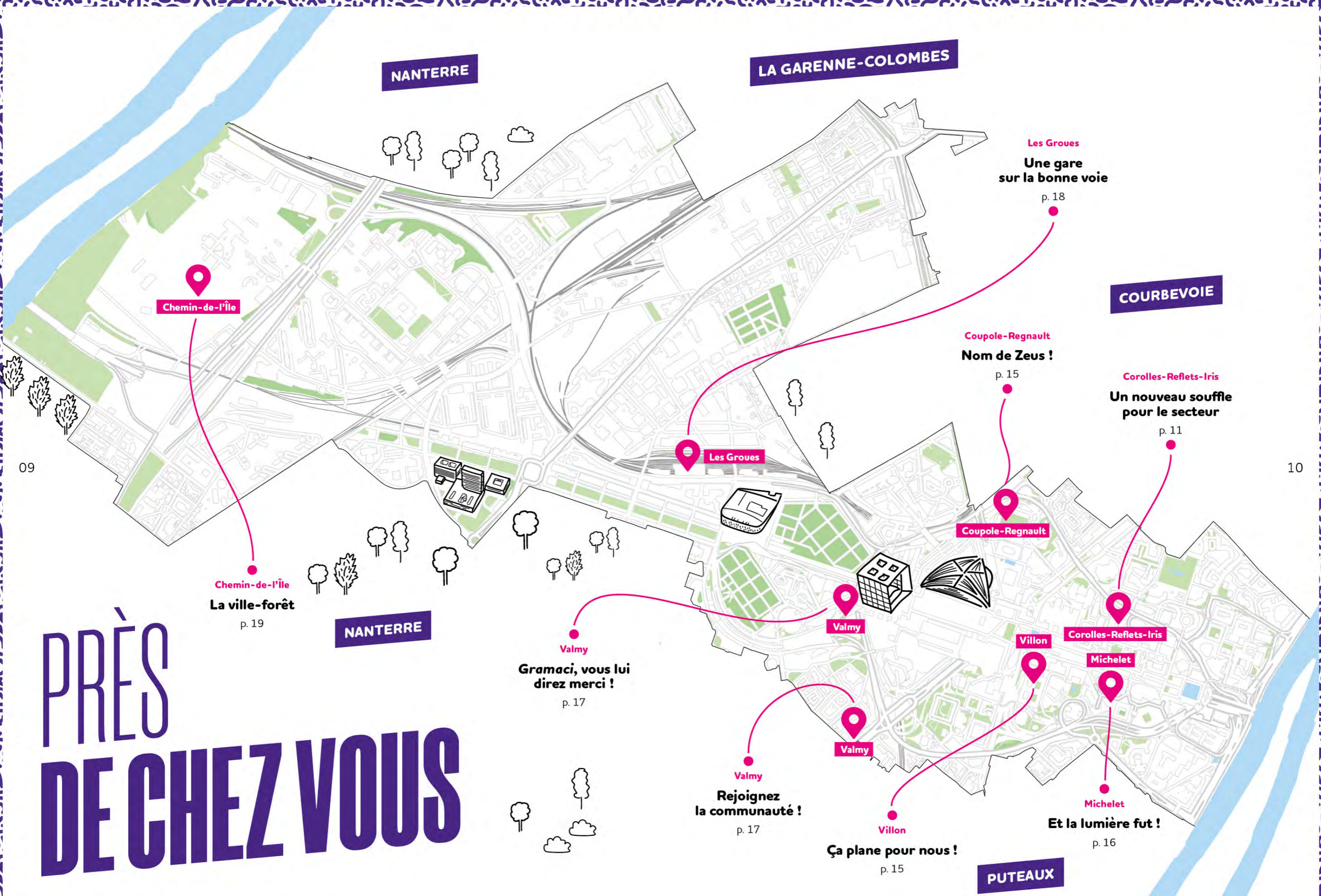
SAM, l'autre nom de la générosité

Sur une initiative de la Maison de l'Amitié, la Salle à Manger (SAM), un restaurant solidaire, écoresponsable et antigaspi, veut proposer un déjeuner chaud à 1€ aux plus démunis, son coût de production étant en moyenne de 14€. Pour concocter ces repas et donner un avant-goût de Noël aux personnes en précarité, la SAM propose trois formules solidaires : formule Lutin (entrée + plat à 15€ dont 4€ de dons) ; formule Renne (plat + dessert à 15€ dont 4€ de dons) ; formule Père Noël (entrée + plat + dessert à 20€ dont 5€ de dons). Vous pouvez aussi contribuer à la collecte de vêtements chauds et de couvertures à l'entrée de la SAM.

Où ? La Salle à Manger, 2, place de la Pyramide – 92800 Puteaux (au pied de la tour EDF)
Quand ? du 2 au 22 décembre, du lundi au vendredi, de 11 h 45 à 13 h 45



PRÈS DE CHEZ VOUS



Chemin-de-l'Île

Chemin-de-l'Île
La ville-forêt
p. 19

NANTERRE

LA GARENNE-COLOMBES

COURBEVOIE

Les Groves
Une gare sur la bonne voie
p. 18

Les Groves

Coupole-Regnault
Nom de Zeus !
p. 15

Coupole-Regnault

Corolles-Reflets-Iris
Un nouveau souffle pour le secteur
p. 11

Corolles-Reflets-Iris

NANTERRE

Valmy
Gramaci, vous lui direz merci !
p. 17

Valmy

Valmy
Rejoignez la communauté !
p. 17

Valmy

Villon

Villon
Ça plane pour nous !
p. 15

Villon

Michelet

Michelet
Et la lumière fut !
p. 16

PUTEAUX

Corolles-Reflets-Iris

Un nouveau souffle pour le secteur Corolles-Reflets-Iris

La fin des chantiers de la tour Aurore et de son Pavillon marque le début d'une nouvelle ère pour l'ensemble du quartier, avec la création d'espaces publics plus vivants.

Ça bouge du côté de Courbevoie où les quartiers se transforment. Mixité, cadre de vie plus animé et agréable, végétalisation, tels sont les mots d'ordre qui guident l'action de Paris La Défense. Menés par les architectes des agences Viguière et Sisto Studios, les chantiers de réhabilitation de la tour Aurore et de la construction du bâtiment adjacent qui viennent de s'achever signent un renouveau pour le secteur Reflets-Iris. Vous allez voir la différence !

Opération Aurore

L'emblématique tour de bureaux Aurore, érigée dans les années 1970, a fait l'objet d'une lourde restructuration. Les travaux ont permis de remettre à neuf l'édifice et de le rendre conforme aux exigences environnementales actuelles. Rehaussée de six étages, la tour dispose à présent d'un 33^e et dernier niveau accessible à tous les locataires, avec vue panoramique à couper le souffle sur le quartier et sur Paris.

L'architecte Nicolas Sisto s'est quant à lui inspiré des lanternes japonaises en papier pour concevoir l'immeuble adjacent de huit étages, d'où son nom, le Pavillon. La lumière est orientée grâce à des brise-soleil. Le rooftop héberge une brasserie qui bénéficiera d'une terrasse de plus de 230 m². Le Pavillon offre aussi des salons privatisables, un centre d'affaires, des plateaux de bureaux modulables, un café drugstore, un auditorium et un restaurant d'entreprise.



Un nouveau paysage urbain

Ces deux nouveaux sites, reliés par un système de rues intérieures, ont été l'occasion de réaménager les espaces publics alentour. Allez les découvrir, ils valent le déplacement. Les places des Corolles, des Reflets, de l'Iris et le patio des Reflets ont été complètement rénovés pour ouvrir l'espace public et rendre les circulations plus fluides. Une cinquantaine d'arbres ont été plantés, les infrastructures commerciales, les voiries et les parkings, l'entrepôt Corolles ont été retravaillés, des arceaux à vélos installés... Résultat : des espaces optimisés plus conviviaux.

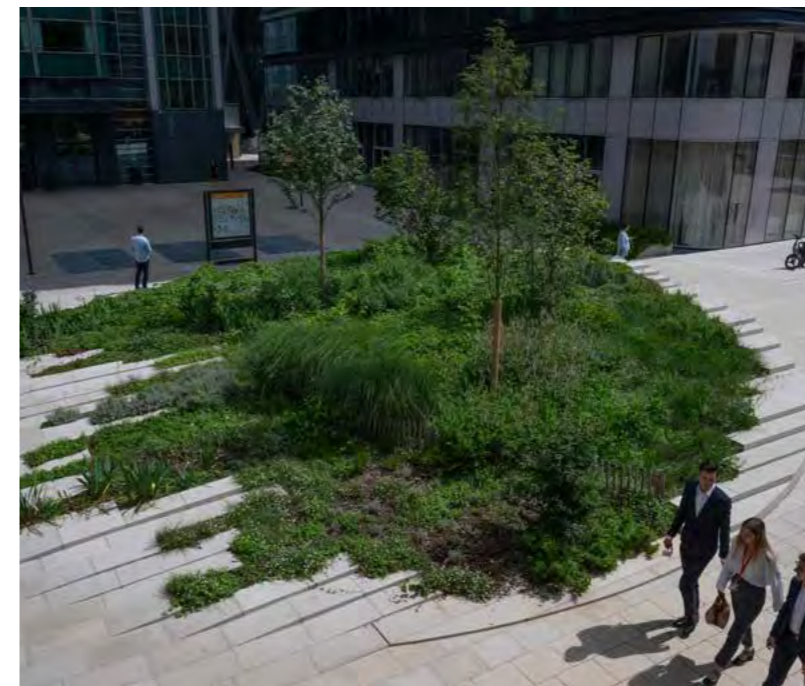
Les différents niveaux des dalles sont à présent mieux reliés. Quant aux travaux réalisés dans l'ancien centre commercial Buref, ils ont permis d'installer le centre de santé Foch, un centre d'imagerie médicale et une pharmacie – un atout de taille pour les usagers. Une partie de la dalle du patio des Reflets a été déconstruite, permettant aux piétons de circuler sur de larges allées, et aux restaurants d'émerger de l'ombre de la dalle. Un vrai plus.



Transition durable

Comme partout ailleurs dans le quartier d'affaires, on verdit ! Création de liaisons paysagères, ambiances végétales enrichies, les essences indigènes franciliennes cohabitent avec des types de fleurs adaptés à l'architecture sur dalle. Sur la place des Reflets, par exemple, vous trouverez une « lentille végétale » composée notamment de magnolias et de graminées ; place de l'Iris, entre

les tours Aurore et Manhattan, des massifs en coteau, avec des arbustes variés et de nouveaux cerisiers en jardinières. Cette végétalisation présente un double avantage : elle offre une sensation de tranquillité, loin de l'effervescence de l'esplanade, et, aux beaux jours, contribue à briser les îlots de chaleur. Finis les travaux, maintenant à vous d'en profiter ! ●



MISTER GARDEN, le bar à salades qui vous fait du bien

Une envie de salade ? Si vous n'avez pas encore testé cette nouvelle adresse, filez place de l'Iris chez Mister Garden, un bar à salades engagé abrité dans un pavillon en bois. Ici, c'est du sur-mesure : à vous de composer la salade dont vous avez envie, à partir de produits frais et de saison, livrés tous les matins et cuisinés sur place. L'engagement vert de Mister Garden, ce n'est pas seulement dans l'assiette, c'est l'assiette elle-même ! Des contenants responsables, 100 % recyclables et compostables. Et si vous repartez sans sac ni couverts, Mister Garden vous offre un ingrédient supplémentaire ! Salades également disponibles à la livraison.

Mister Garden
8 bis, place de l'Iris – 92400 Courbevoie
Du lundi au vendredi, 11 h 30 - 15 h



GEORGES SIFFREDI

Président du Département des Hauts-de-Seine et de Paris La Défense

“ Nous sommes fiers de dévoiler aux usagers de Paris La Défense l'aboutissement de longues années de travaux pour redonner un nouveau souffle au secteur Corolles-Reflets-Iris. Tout un quartier se dote d'un vernis rutilant, correspondant en tous points à la vision de l'urbanisme durable porté par l'établissement public. Nous avons simplifié les circulations, rendu les espaces publics plus lisibles, apporté davantage de convivialité sur le secteur et enraciné le végétal dans le sol. ”

Coupole-Regnault

Nom de Zeus !

L'artiste Léo Caillard signe une sculpture d'Hercule iconoclaste qui vient enrichir le musée à ciel ouvert de Paris La Défense.

Et voilà qu'Hercule – Héraclès dans la mythologie grecque, fils de Zeus – s'installe à Paris La Défense ! L'artiste français Léo Caillard a réalisé une sculpture du héros dans un format XXL – plus de trois mètres de hauteur et deux de largeur. La sculpture va être installée au pied de l'immeuble Latitude, sur la nouvelle place piétonne et paysagère créée par l'établissement public. Pour cette œuvre en résine intitulée *Hercule in the wind*, Léo Caillard s'est inspiré, comme souvent dans son travail, des statues et de l'iconographie de

l'Antiquité. Mais l'artiste tord la tradition classique. Il applique sur la résine une technique personnelle qui a pour effet de donner une impression de liquéfaction. Comme si le buste d'Hercule était soudain saisi dans un mouvement. Son œuvre, qui entre en résonance avec la façade épurée de Latitude, va sans aucun doute devenir un élément iconique du quartier. Elle vient rejoindre la collection d'œuvres d'art permanente de Paris La Défense. Rendez-vous sur le parvis de Latitude pour contempler Hercule et ses cheveux au vent ! ●



En savoir plus sur l'œuvre et son artiste

Défense / Arche Nord

15

Villon

ÇA PLANE POUR NOUS !

Clap de fin pour le chantier Altiplano. Un immeuble entièrement rénové, avec des commerces, des services et de nouveaux espaces publics à découvrir !

Une fois de plus, la reconstruction d'un immeuble de bureaux de La Défense est source d'amélioration pour tous, avec de nouveaux services et des aménagements renouvelés aux alentours. Depuis 2020, l'ancien immeuble Île-de-France a fait l'objet de lourds travaux de reconstruction. Deux étages supplémentaires ont été construits, et au dernier niveau a été aménagée une mezzanine avec toiture végétalisée. Cet immeuble, à présent de 8 étages, intègre un centre d'affaires, un auditorium, une brasserie avec terrasses, un parking vélo

avec vestiaires, une épicerie générale, un restaurant, un drugstore au sein duquel on retrouve une boulangerie Bo & Mie, un café – La Brûlerie des Gobelins... L'immeuble est aujourd'hui occupé en grande partie par les équipes de Suez et Enedis. En marge de ce chantier de haut vol, achevé depuis peu, les espaces publics environnants ont été repensés. Les aménagements des abords ont été conçus pour renforcer la végétalisation et rendre les connexions entre la Ville de Puteaux et la dalle plus aisées pour les piétons et les vélos. Concernant les ascenseurs actuellement en cours de réhabilitation, ils seront accessibles en fin d'année. Altiplano est situé à la frontière du site Jean-Moulin, qui a fait l'objet de l'appel à projets urbains innovants Empreintes. Ce projet contribuera à renforcer les services et les commerces situés à proximité directe d'Altiplano, avec, par exemple, une salle de sport et une halle gourmande, installées en face des commerces de l'immeuble au niveau de la dalle. Une bouquet de services en perspective ! ●



En savoir plus sur Altiplano



Défense / Arche Sud

Michelet

ET LA LUMIÈRE FUT !

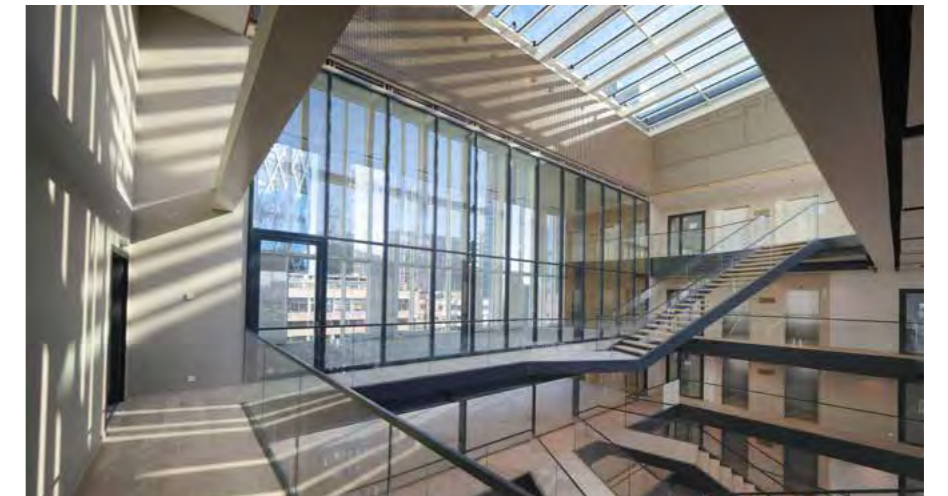


Découvrez Lightwell, un immeuble de bureaux à taille humaine, tout en clarté, et acteur de la transition écologique.

Après plusieurs années de travaux, le chantier Lightwell vient de s'achever. Ce projet consistait à restructurer l'ancien immeuble Galilée, situé dans le quartier Michelet, entre l'esplanade de La Défense et le cours Michelet. L'objectif était ambitieux : réhabiliter et créer 35 000 m² de bureaux et de commerces, aménager plus de 1 000 m² d'espaces extérieurs dont un rooftop de 500 m². Le respect de l'environnement a été l'un des axes clés de ce programme de rénovation bas-carbone : moderniser plutôt que détruire (les deux tiers de la structure existante ont été préservés), et s'assurer que le fonctionnement du bâtiment participe à la transition écologique grâce à une architecture favorisant la sobriété énergétique. Par ailleurs, pendant la phase des travaux, plus de 85 % des déchets du chantier ont été réemployés ou recyclés : 30 tonnes de production de CO₂ ont été évitées et 71 tonnes d'éléments ont été valorisées. Les standards et les certifications environnementales visées pour ce bâtiment témoignent de l'engagement

écologique des porteurs du projet : HQE « Exceptionnel », BREEAM « Excellent », BBC Effinergie Rénovation RT-40%. L'agence d'architecture Barthélémy Griño a voulu créer un lieu à taille humaine, où les espaces sont accueillants, conçus pour favoriser les rencontres et l'émergence des idées. Elle s'est inspirée des immeubles parisiens organisés autour de cours

intérieures. Des espaces modulables s'adaptent aux besoins des occupants, tandis qu'un atrium central, des escaliers ouverts et des espaces lumineux participent à offrir un cadre de travail plaisant. Pari réussi ! On souhaite la bienvenue aux nouveaux occupants de Lightwell, qui sera occupé à 80 % par la société Arkema. ●



Défense / Arche Sud

16

Valmy

Rejoignez la communauté !

Le nouvel ensemble immobilier Canvas est achevé. Il abrite la résidence de coliving réservée aux étudiants et jeunes actifs.

Étudiants, jeunes actifs, vous cherchez un logement ? Tentez l'expérience Canvas ! Dans le quartier Valmy, au 60, avenue du Général-de-Gaulle, l'ensemble immobilier Canvas vient d'être livré. Cette résidence de coliving, construite sur l'emplacement de l'ancien immeuble de bureaux Le Guillaumet, est dédiée aux étudiants et jeunes actifs.

Venez découvrir Canvas ! Ce lieu de vie est bien plus qu'un ensemble d'appartements. Pour les étudiants du monde entier et les jeunes professionnels, c'est la promesse d'intégrer une communauté où l'on partage des expériences : comme dans le film culte de Cédric Klapisch, L'Auberge espagnole, on s'y amuse, on s'entraide, on se fait des amis... Et on y étudie !

Outre les 644 chambres et appartements meublés all-inclusive et l'accès à des services indispensables (laverie, wifi, casiers à colis), le bâtiment offre des espaces de détente et d'étude, une salle de sport, des espaces extérieurs végétalisés au rez-de-chaussée, des espaces extérieurs privés, un roof top...



L'autre atout de Canvas est évidemment son emplacement. Son environnement immédiat, au cœur du quartier Valmy, est attractif, avec ses multiples espaces verts et ses équipements publics comme son skatepark... Tout ce qu'il faut pour vivre sa meilleure vie ! ●

En savoir plus sur Canvas



Valmy

Gramaci, vous lui direz merci !

Au restaurant Gramaci de l'hôtel Renaissance, les assiettes sont remplies de soleil, avec une gastronomie aux influences italiennes, espagnoles et provençales. À découvrir !



Envie de Méditerranée ? D'une expérience culinaire réussie dans un cadre cosy ? Alors rendez-vous au Gramaci, le restaurant de l'hôtel Renaissance Paris La Défense ! À toute heure de la journée, on vous y accueille pour un petit-déjeuner, un déjeuner, un afterwork ou un dîner.

Dans cette ambiance si chaleureuse qui évoque le Sud, baignée dans des tons chauds et naturels, on se sent tout de suite bien ! Et la pergola végétalisée offre un cadre idéal pour un moment de détente. Côté carte, produits frais et de saison s'associent, pour une cuisine inspirée des grandes spécialités de la gastronomie méditerranéenne. Le menu

mêle influences italiennes, espagnoles et provençales – d'ailleurs, Gramaci signifie « merci » en provençal.

Venez déguster petits farcis et salade niçoise, régalez-vous avec des linguine à la bisque, des arancini à la truffe, ou encore la côte de veau milanaise. Sans oublier les fameux pimientos de Padrón ou le poulpe à la galicienne. Merci Gramaci pour cette invitation au voyage ! ●

Hôtel Renaissance

60, cours Valmy – 92800 Puteaux
Lundi-vendredi : de 6h 30 à 10h 30, de 12h à 14h 30 et de 17h à 22h 30.
Samedi et dimanche : de 17h à 22h 30.
<https://gramacirestaurant.com>

Les Groues

UNE GARE SUR LA BONNE VOIE

Le tronçon Ouest de la Ligne 15 poursuit son inexorable avancée. Dans le quartier des Groues, les travaux de génie civil de la future gare Nanterre-La-Folie démarrent. Un bon début !

En savoir plus sur la gare



Après des mois de préparation, le chantier de la future gare Nanterre-La-Folie entre dans la phase de génie civil, autrement dit la construction des infrastructures.

Les parois moulées de la gare, du tunnel de retournement et de la zone de stockage des rames vont être réalisées d'ici le printemps 2025.

Implantée au carrefour de la rue d'Arras et de la boucle verte, deux artères du nouveau quartier des Groues, la future gare présentera une architecture sobre et ouverte sur la ville. Son vaste hall d'accueil sera parfaitement adapté aux flux des voyageurs

du RER E et des lignes de bus. Pour connecter la ligne 15 au RER E, les usagers pourront emprunter une passerelle au-dessus des voies ferrées ou un passage souterrain.

L'arrivée à horizon 2031 de la ligne 15 Ouest, qui vient prolonger la ligne 15 Sud de Pont-de-Sèvres à Saint-Denis-Pleyel via La Défense, va représenter pour l'ensemble du quartier un véritable atout. Elle renforcera le développement économique du quartier d'affaires en le reliant à d'autres centres économiques du Grand Paris. Au terme des travaux, les tronçons Ouest, Sud et Est de la ligne 15 du Grand Paris Express formeront une rocade de 75 km autour de Paris ! ●

Chemin-de-l'Île

La ville-forêt

Le campus Arboretum, tout juste sorti de terre, est le plus vaste ensemble de bureaux en bois d'Europe : un modèle de bureaux bas-carbone nouvelle génération implanté au cœur d'une forêt urbaine à Nanterre.



Avec le campus Arboretum, véritable «ville-forêt», son promoteur WO₂ avait pour ambition de donner une bonne raison aux salariés de revenir au bureau. La conception même des postes de travail a donc été au cœur de la réflexion. À l'intérieur, chaque plateau se termine par d'agréables terrasses donnant sur la nature. De quoi travailler dedans comme dehors en pleine lumière, et mieux répondre aux nouvelles aspirations des entreprises et de leurs collaborateurs. Situé à Nanterre, sur l'ancien site industriel des Papeteries de la Seine, Arboretum est

un complexe immobilier bas-carbone réalisé au sein d'un parc de 9 hectares fonctionnant comme un véritable îlot de fraîcheur pour le quartier. Les atouts du site sont manifestes : cinq bâtiments bas-carbone construits en bois massif et deux bâtiments historiques réhabilités pour un total de 125 000 m², au milieu d'un vaste parc de pleine terre. Les dix puits de géothermie couvrent 80 % des besoins de chaud et de froid. L'eau de pluie est aussi réutilisée (20 000 m³ par an). Mieux, le jardin potager et le verger de 3 200 m² approvisionnent les sept restaurants thématiques du campus.

Outre son lieu de conférences baptisé « La Fabrique de la Connaissance », le campus intègre L'Atelier des Sports, un centre de fitness de 1 900 m².



PLIEZ LE GAME!

Vous avez passé l'âge de l'atelier des lutins du Marché de Noël ? Pas de souci ! À Paris La Défense, la tendance est au retour des salles d'arcade ! Sans compter les expériences de réalité virtuelle, escape game, ou encore escalade pour les sportifs, il y a de quoi faire. Voici quelques propositions bien stylées !

À vos manettes !

Vous kiffez les salles d'arcade ? Alors, La Tête dans les nuages est pour vous. Cette enseigne familiale, installée à Westfield Les 4 Temps, offre un gigantesque espace dédié aux loisirs : 150 jeux d'arcade, flippers, laser game, bowling, animations 3D/4D. Une table peut même être réservée pour fêter des anniversaires. Vous pouvez aussi vous rendre à Game On, située au niveau 0 du centre commercial Westfield CNIT. À côté de jeux contemporains, à vous les grands classiques, Mario Kart en tête !

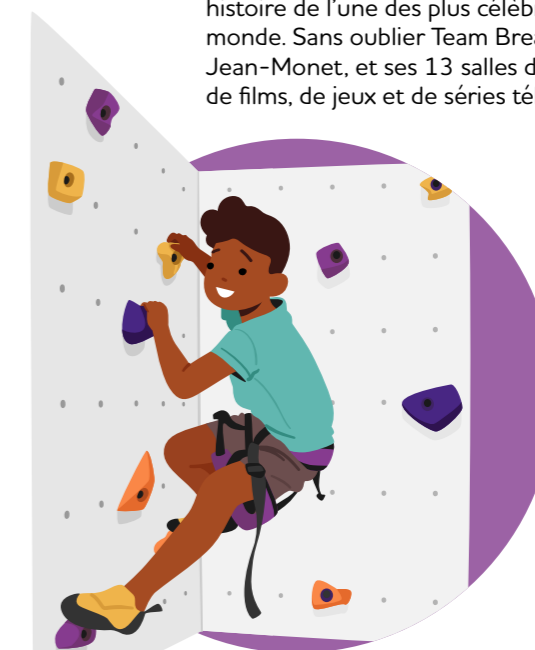


Entre rêve et réalité

À Illucity (Westfield Les 4 Temps, niveau 0), partez à l'aventure avec une activité mixant réalité virtuelle et escape game, pour des destinations exotiques : l'Égypte antique, l'espace, le monde des pirates, l'atelier de Gaudi... À la Cité de l'Histoire, l'expérience immersive Éternelle Notre-Dame vous fera revivre la longue histoire de l'une des plus célèbres cathédrales du monde. Sans oublier Team Break, au cœur de la tour Jean-Monet, et ses 13 salles d'escape game inspirées de films, de jeux et de séries télé.

Verticale toute !

Aficionados des murs d'escalade, vous êtes servis ! Paris La Défense compte plusieurs salles dédiées : Hapik, dans le quartier Université à Nanterre, propose sur 500 m² plus de 90 voies allant jusqu'à 8 m de haut. Pendant les vacances scolaires, des stages sont proposés aux enfants de 6 à 12 ans. Dans le quartier Corolles, la salle d'escalade Blocbuster accueille tous les grimpeurs, quels que soient leur niveau et leur âge, avec des cours d'initiation, personnalisés ou collectifs. À vos chaussons !



LE (BON) PLAN ARBRE

À l'issue d'une première étape de recensement et de diagnostic phytosanitaire de l'existant, réalisée en 2023, Paris La Défense vient de se doter d'un plan Arbre ambitieux. L'objectif : préserver et développer le patrimoine arboricole du quartier. De quoi voir la vie en vert !



Savez-vous combien d'arbres s'épanouissent sur le quartier de La Défense ? 3 847. Cette donnée est issue de l'état des lieux du patrimoine végétal du quartier réalisé au cours de l'été 2023. L'état phytosanitaire des arbres existants a complété cette étude. Il s'agissait d'une étape préliminaire essentielle pour connaître en détail ce patrimoine arboré. Aujourd'hui, sur cette base, Paris La Défense va plus loin en adoptant un plan Arbre. Son ambition : protéger et conserver ce patrimoine vivant, et constituer dès maintenant celui de demain. À travers ce plan, l'établissement public affirme le caractère stratégique de l'arbre.

Recenser pour mieux gérer

La collecte complète menée à l'été 2023 (lire encadré) a ouvert la voie à la création d'un outil de gestion du patrimoine arboricole. Cette base de données sera mise à jour régulièrement. Elle est un précieux outil de gestion et de suivi pour la conduite de la politique arboricole de Paris La Défense, pour mieux prendre en compte le patrimoine existant dans les projets et guider les investissements nécessaires. En parallèle, un marché public d'expertise arboricole sera lancé début 2025 pour mettre à jour la donnée tous les quatre ans, assurer un contrôle intermédiaire des arbres à surveiller spécifiquement et réaliser des contrôles et tests ponctuels. Des indicateurs dédiés permettront de suivre dans la durée la santé des arbres.

Partager les bonnes pratiques arboricoles

Pour assurer la pérennité des arbres vivant sur le territoire, il est aussi question de continuer à améliorer leur prise en compte dans les chantiers en évitant les dégradations des conditions de culture et en protégeant les sujets. Pour y remédier, plusieurs leviers d'action vont être mis en œuvre, comme le barème de valeur de l'arbre. Cet outil dissuasif valorise financièrement la valeur d'un arbre en fonction de ses caractéristiques et de sa valeur d'aménité (apport en termes de biodiversité, ombrage, bien-être, etc.). Par ailleurs, un cahier des charges technique va être imposé aux porteurs de projets pour protéger les arbres existants et encadrer strictement le maintien des conditions de culture durant les chantiers (proscrire les tailles drastiques, protéger les troncs et racines) ou dans les projets (augmenter les surfaces perméables au pied des arbres, anticiper l'implantation des mobiliers pour éviter tout conflit lors du développement de l'arbre, etc.).

CHIFFRES CLÉS

3847 arbres
sur le quartier de
La Défense

125 essences présentes

13% des arbres sont des platanes

PRÈS DE **2/3** des sujets sont jeunes

40% sont considérés comme adultes

2877 arbres cultivés hors sol

83% des arbres sont sains ou ne présentent que des lésions sans gravité
83% des unités ont une espérance de vie supérieure à 10 ans

1% ont été diagnostiqués morts et remplacés

45 sujets sont remplacés chaque année en moyenne



Planter plus, planter mieux

Enfin, le troisième axe de ce plan Arbre consiste à préparer l'avenir en adaptant les plantations pour permettre aux arbres un développement pérenne, autour de cinquante ans. Car le territoire, fortement impacté par l'aménagement sur dalle, leur impose des conditions de vie contraintes, freinant leur développement (sols allégés et drainants, peu profonds, etc.), le dérèglement climatique influant aussi sur leur santé. Dans ce contexte, plusieurs pistes sont envisagées : sélectionner des essences en fonction de leur adaptabilité à l'environnement particulier du quartier et aux évolutions prévisibles du climat, s'inspirer des écosystèmes naturels... L'anticipation devient le maître-mot. Plus que jamais, à La Défense, on aime et on défend les arbres ! ●

À VOIR, À FAIRE

NOVEMBRE / DÉCEMBRE

Pour retrouver toute l'actualité de Paris La Défense, rendez-vous sur
[f @ParisLaDefense](#) [x Paris La Défense](#) [d @ParisLaDefense](#) [i parisladefense](#)

Jusqu'au 20 décembre

Cité de l'Histoire
 Spectacle, animation • Jour J

Pour le 80^e anniversaire du débarquement de Normandie, vous êtes invités à embarquer pour un voyage direct au cœur de l'action, avec un spectacle vidéo à 360°, de nouveaux espaces d'exposition de blindés, des cartes et des activités ludiques pour les plus jeunes.



Du 14 novembre au 12 janvier 2025

Paris La Défense
 Événement • Illuminations de Noël

Découvrez les nouvelles illuminations, un univers contemplatif et onirique autour de la nature qui vous fera voyager de quartier en quartier. Retrouvez le sapin géant place de La Défense, montez dans une montgolfière place Agam et contemplez la cascade dorée du bassin de Takis (voir pages 5-6).



Le 23 novembre

Paris La Défense Arena
 Concert • Sum 41

Concert incontournable pour tous les fans de Sum 41 ! Le groupe canadien de rock alternatif vient faire ses adieux au public parisien dans le cadre de sa tournée « When The Sun Sets Tour ». Le groupe a en effet annoncé en 2023 sa séparation définitive à l'issue de cette tournée.



Les 4 et 5 décembre

Paris La Défense Arena
 Concert • Paul McCartney

Après six ans d'absence, la légende Paul McCartney fait son grand retour en France à l'occasion de sa tournée « Got Back ». Une occasion rare d'écouter l'ex-Beatles jouer ses compositions, de véritables bandes sonores ayant bercé nos vies ! Une expérience rock incontournable !



Le 14 décembre

Paris La Défense Arena
 Concert • Gims

Avec ce concert initialement prévu le 7 mars dernier, le rappeur multirécompensé, vient enflammer la scène de Paris La Défense Arena à l'occasion de sa tournée « Le dernier tour ». Concert déjà complet !



23

24

Du 14 novembre au 29 décembre

Parvis de La Défense
 Événement • Marché de Noël

Le plus grand Marché de Noël d'Île-de-France revient pour sa 29^e édition. Dans un cadre féerique et une ambiance unique, découvrez un festival de lumières scintillantes, de délices gourmands et d'artisanat traditionnel. Cette année, la Ville de Québec sera l'invitée d'honneur (voir pages 3-4) !



Du 22 novembre au 5 janvier 2025

Au pied de La Grande Arche
 Activité • Patinoire

Grande nouveauté pour tous les amoureux de la glisse : le Marché de Noël sera accompagné cette année d'une patinoire de glace ! Une belle activité à faire en famille le week-end, ou entre collègues pour un afterwork qui sort de l'ordinaire (voir pages 3-4) !



Le 30 novembre

Paris La Défense Arena
 Concert • Tayc

Musicien français parmi les plus streamés au monde, Tayc est de retour sur scène pour un concert qui s'annonce spectaculaire. Avec son savant mélange de R&B, jazz, soul, pop et afro, le chanteur va faire trembler le dancefloor de Paris La Défense Arena !



Le 7 décembre

Paris La Défense Arena
 Sport • Gala de boxe DTR

L'événement Twitch le plus attendu de l'année ! Le streamer Billy, passionné de boxe anglaise depuis son enfance, organise le gala de boxe DTR. Dix créateurs de contenu seront réunis pour célébrer ce sport avec des combats en bonne et due forme.



Le 20 décembre

Paris La Défense Arena
 Sport • MMA : Parnasse vs Varela

Organisé par KSW (Konfrontacja Sztuk Walki), ce combat de MMA verra s'affronter le double champion KSW de Paris, Salahdine Parnasse, au marseillais Wilson Varela pour le titre des poids légers. Un rendez-vous incontournable pour tous les fans de ce sport de combat.



MON BEAU PATIN!

DU 22 NOVEMBRE AU 5 JANVIER 2025
VENEZ PATINER SUR LE PARVIS!



GLISSEZ SUR UNE PATINOIRE DE GLACE
DE PLUS DE 450 M² AU PIED DE LA GRANDE ARCHE.
Entrée payante.
Marché de Noël, Parvis de Paris La Défense.
Plus d'informations sur archie.parisladefense.com

En partenariat avec  ORGANISATION

