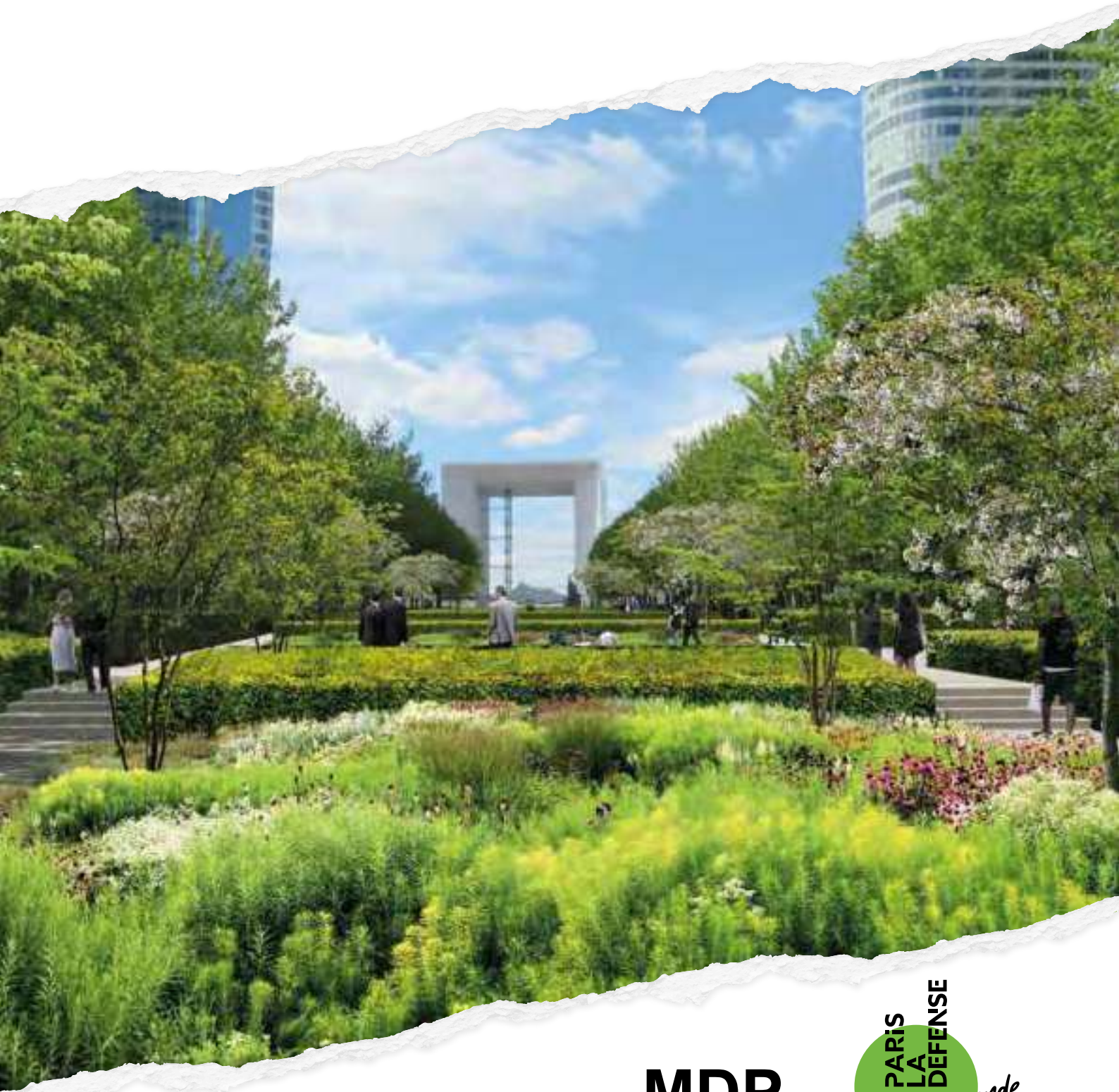


PARIS LA DÉFENSE PRÉSENTE

# le Parc



**MDP**  
MICHEL DESVIGNE PAYSAGISTE

PARIS  
LA  
DÉFENSE  
d'un monde  
post-carbone

# Sommaire

- 3 Édito
- 4 La nature s'installe dans la perspective de Paris La Défense !
- 6 Une démarche de transformation progressive
- 8 L'un des plus grands parcs sur dalle de France
- 13 Une biodiversité amplifiée
- 14 Le futur parc en images
- 18 Portrait : Michel Desvigne
- 20 Un groupement d'experts au service du Parc
- 22 La nature à Paris La Défense
- 24 Un territoire d'expressions et de tous les usages





## ÉDITO

Georges Siffredi  
Président de Paris La Défense  
et du Département des Hauts-de-Seine

# Un parc DE 5 HECTARES SUR LA PLUS GRANDE DALLE PIÉTONNE DE FRANCE

Le nouveau cap stratégique que nous avons donné à Paris La Défense est ambitieux. Pour atteindre l'objectif fixé **de faire de La Défense le premier quartier d'affaires post-carbone de dimension mondiale**, nous devons inventer un nouveau modèle de développement fondé sur un futur décarboné et diviser par deux nos émissions de gaz à effet de serre à l'horizon 2030. Nous souhaitons, et nous devons, donc tracer un nouveau chemin en parfaite adéquation avec les nouvelles exigences environnementales, sociales et sociétales.

**La végétalisation de l'Esplanade est un des symboles de cette stratégie. Elle concrétise notre détermination à transformer durablement et visiblement le quartier d'affaires.**

Le Parc va diversifier les usages quotidiens des salariés et habitants, tout en diversifiant profondément

le paysage urbain de l'Esplanade de La Défense. Les modes de vie et de travail ont changé depuis la création du quartier d'affaires dans les années 60. **Les espaces publics ne doivent plus se contenter d'être pratiques et efficaces, ils ont vocation à devenir de véritables destinations et le prolongement des espaces de vie et de travail privés.**

Le Parc, c'est aussi un espace public de 5 hectares végétalisé au cœur de la plus grande dalle piétonne de France. Cet espace vert va participer à la lutte contre les îlots de chaleur souvent problématiques dans nos univers très urbanisés.

Cette séquence réinventée préfigure du futur que nous imaginons pour La Défense : un quartier d'affaires résilient, relevant les défis environnementaux pour mieux préserver ses usagers.



# La nature S'INSTALLE DANS LA PERSPECTIVE DE PARIS LA DÉFENSE !

Avec de grands projets qui redéfinissent l'identité du territoire, la transformation et la végétalisation des espaces publics de Paris La Défense est bien enclenchée. En toile de fond, à travers sa « raison d'être », Paris La Défense s'oriente vers un futur décarboné et s'engage à diviser par deux ses émissions de gaz à effet de serre. **Nouveau cap pour le territoire: devenir le premier quartier post-carbone au monde, en redonnant notamment toute sa place au végétal.** Avec l'un des plus grands parcs sur dalle en France, Paris La Défense va conforter son statut de site exceptionnel de manière inattendue en rompant avec l'image qui lui était initialement associée. Le quartier va accueillir un ensemble uni et de grande envergure, vivant au rythme des saisons et des envies de chacun.

**Le Parc, conçu par un groupement emmené par l'architecte-paysagiste Michel Desvigne,** en lien avec Paris La Défense, les villes de Courbevoie et

Puteaux, va transformer l'Esplanade historique, encore relativement minérale, en un espace public exceptionnel : 5 hectares de parc urbain, entre les bassins Agam et Takis. Espace vert en plein cœur du territoire, lieu de détente, de passages et de rencontres, **le Parc reconfigure en profondeur la physionomie de Paris La Défense et offre une place privilégiée à la nature tout en favorisant la biodiversité.** Alors que les insectes et les oiseaux vont trouver refuge dans les haies et les arbustes, les zones ombragées participeront à la réduction des îlots de chaleur, notamment pendant la période estivale, dans un espace urbain très marqué par sa minéralité.

Du côté de la Place de La Défense, l'élargissement de la grande pelouse et l'implantation d'arbres et d'essences autour des œuvres de Miró et de Calder prolongent la respiration verte incarnée par le Parc.

## UNE NOUVELLE RAISON D'ÊTRE

Face à l'urgence climatique, Paris La Défense fait le choix de bâtir un nouveau modèle d'attractivité et de compétitivité, qui prend en compte l'enjeu environnemental dans tous les domaines d'action.

Au moment où la reproduction des mécanismes du passé porte un risque d'impasse écologique, sociale et financière de plus en plus tangible, Paris La Défense s'engage pour expérimenter et rendre possibles de nouveaux modes de vie, de travail, de fabrique de la ville et devenir ainsi le premier quartier d'affaires post-carbone de dimension mondiale.

10 objectifs ont été pris pour mettre en œuvre les engagements de Paris La Défense dont la création du Parc, en végétalisant copieusement l'Esplanade.

DEPUIS 2019,  
**PLUS DE 10 000 M<sup>2</sup>**  
D'ESPACES VERTS SONT VENUS  
S'AJOUTER AU PAYSAGE  
DE PARIS LA DÉFENSE,  
PORTANT  
À **37 HECTARES**  
LES ZONES VÉGÉTALISÉES.

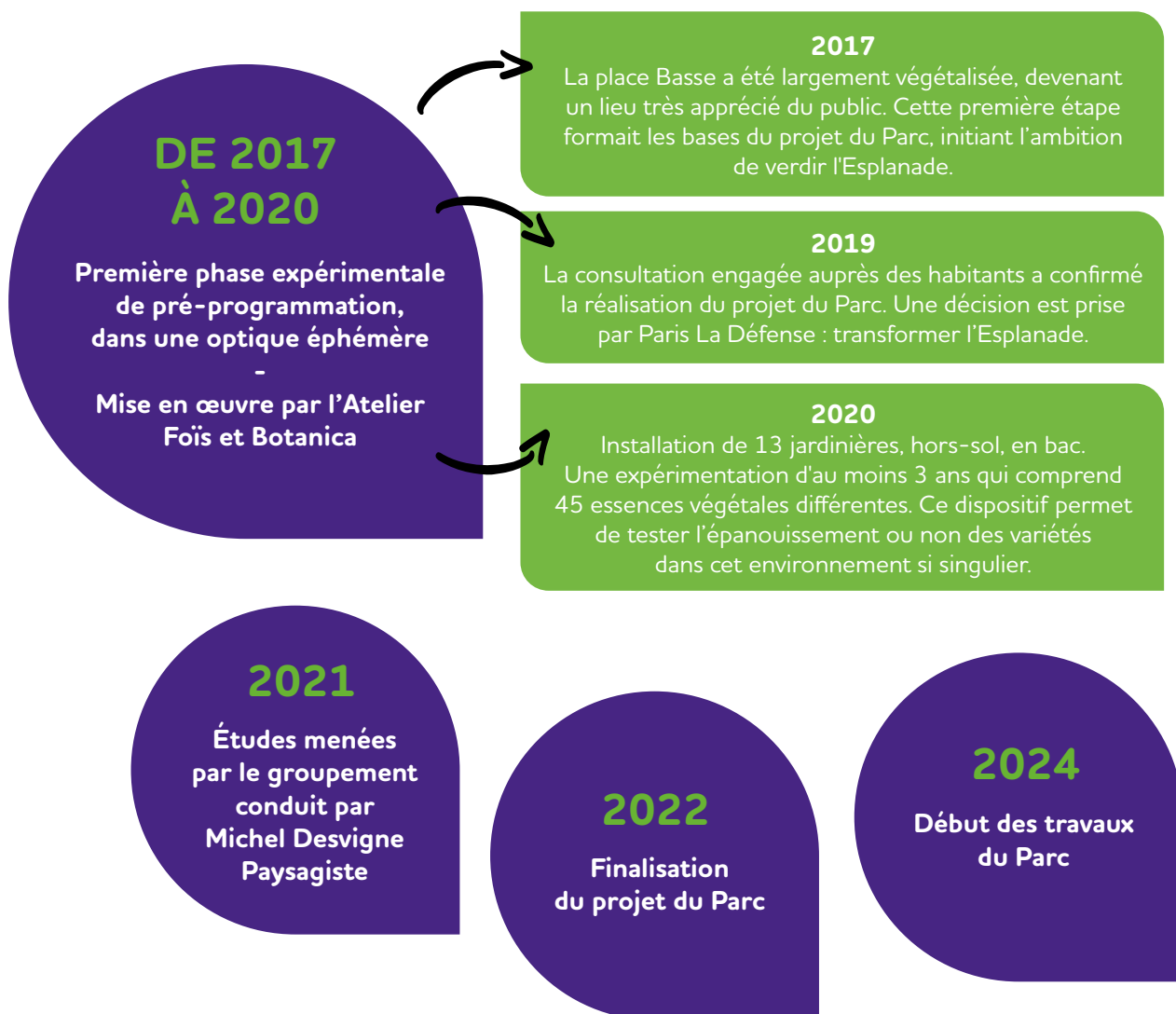
- AUJOURD'HUI,  
**35 %** DE L'ESPACE  
PIÉTONNIER  
DU QUARTIER EST VÉGÉTALISÉ.
- DEMAIN, LE GRAND PARC  
CENTRAL PORTERA CETTE  
PART DU VÉGÉTAL  
À **60 %** DE L'ESPLANADE.



# UNE DÉMARCHE DE *transformation progressive*

La volonté de verdir l'Esplanade prend racine il y a plusieurs années. La démarche de végétalisation du quartier a vu émerger depuis 2017 plusieurs projets dans le Projet, prémices de la transformation pérenne du Parc de l'Esplanade.

## RETOUR SUR LA GENÈSE DU PROJET



## RAPPEL DU CAHIER DES CHARGES INITIAL DE PARIS LA DÉFENSE :

IMAGINER UN AMÉNAGEMENT  
VÉGÉTAL COHÉRENT ET PÉRENNE  
DES ESPACES PUBLICS  
DE L'ESPLANADE, PRÉSERVANT  
LE PROJET D'ORIGINE  
DE DAN KILEY ET EN S'INSPIRANT  
DES DISPOSITIFS EXPÉRIMENTAUX  
ET DES RETOURS D'EXPÉRIENCES  
COLLECTÉS AUPRÈS  
DES HABITANTS ET SALARIÉS.


### L'HÉRITAGE DAN KILEY

Dan Kiley (1912 – 2004)  
était membre d'un groupe de  
paysagistes américains du style  
moderne, qui a revisité les  
jardins classiques avec, comme  
marqueurs de leur conception  
paysagère, la rigueur des  
compositions ainsi que la beauté  
des proportions et des tracés.

Cette démarche se retrouve  
dans le projet d'origine de  
Dan Kiley à La Défense, imaginé  
il y a cinquante ans, en 1972.



Image  
d'archive  
Années  
1970



Vue  
aérienne  
d'archive  
Années  
1980



L'UN DES PLUS  
GRANDS  
*parcs sur dalle*  
DE FRANCE



# LE CONCEPT ARCHITECTURAL ET *les intentions paysagères*

Le Parc, c'est une promesse faite à tous ses usagers : habitants, salariés, commerçants, étudiants, touristes... Celle d'un meilleur cadre de vie, d'une biodiversité renforcée et d'un confort urbain amélioré grâce à de nouveaux lieux de convivialité et de partage, une végétalisation accrue du site, et l'accompagnement de nouveaux usages récréatifs ou sportifs. Le projet du Parc vise également à contrer les îlots de chaleur et déminéraliser les sols afin de participer à la lutte contre le réchauffement climatique.

**L'ENSEMBLE AURA DEUX VISAGES : L'UN, CLASSIQUE, QUI PROLONGE LE TRACÉ HISTORIQUE CRÉÉ PAR ANDRÉ LE NÔTRE, LE SECOND, AGRÉMENTÉ DE SÉQUENCES PLUS NATURALISTES ET CONTEMPORAINES.**

## LA COMPOSITION PAYSAGÈRE DU PARC

En alternant places et promenades végétalisées, le Parc transforme l'Esplanade de La Défense en un vaste parc sur dalle. **Dans la perspective de l'axe historique imaginé par Le Nôtre, il répond à une première séquence de jardins emblématiques, à l'image des jardins des Tuileries.**

La structure du Parc présente un ordre régulier d'une grande cohérence, inspiré des jardins classiques. Ses principes paysagers sont :

- l'introduction généreuse d'une diversité végétale nouvelle sur la dalle,
- un socle sculpté par une composition végétale dense, avec des strates relativement basses (les arbustes respectent une hauteur maximale de 1,10 m),
- une pelouse qui s'installe dans la perspective et dont chaque carré devient le support flexible de pratiques ludiques et récréatives,
- l'introduction d'une strate arbustive intermédiaire et de carrés fleuris qui répondent à la fois à des objectifs écologiques et de confort d'usage,
- une préservation du patrimoine arboré actuel complétée par la plantation de petits arbres pour amplifier la présence des existants,

- la quête d'associations botaniques aux qualités esthétiques et biologiques (textures, couleurs, complémentarité des espèces),
- la conservation des allées de platanes existantes avec une réorganisation du sous-bois ombragé actuel en correspondance de l'espace central.

« **NOTRE DESSIN SUIT DIVERS OBJECTIFS DONT LA CRÉATION DE LIEUX ÉQUIPÉS AUX ÉCHELLES APPROPRIÉES, POUR RÉPONDRE AUX BESOINS DES TRAVAILLEURS, DES PROMENEURS, DES HABITANTS. LES SÉQUENCES PAYSAGÈRES INTRODUITES FACILITENT L'ARTICULATION HARMONIEUSE DES ESPACES D'USAGES VARIÉS, INTENSES OU APAISÉS.** »

Michel Desvigne

## UNE EAU FÉDÉRATRICE

Un dispositif de fontainerie et de bassins visant à animer et accroître le confort du parc en période estivale est à l'étude. Des pièces d'eau et des bassins successifs apporteront de la fraîcheur, prolongeant le récit entre les fontaines Agam et Takis.

# Objectifs programmatiques :

## LES AMBITIONS DE PARIS LA DÉFENSE

- **Un Parc NATURE** : grâce à un travail de végétalisation accrue avec jardins fleuris, bosquets, arbres, pelouse... Un vaste espace où la nature retrouve toute sa place.
  - **Un Parc RESPONSABLE** : grâce à une gestion écologique du site, la création d'îlots de fraîcheur, une plus grande perméabilité du sol, une biodiversité renforcée, la plantation d'espèces locales et une meilleure accessibilité pour les personnes à mobilité réduite... Le projet se veut responsable, non seulement par rapport à l'environnement, mais aussi par rapport à ses publics.
  - **Un Parc CONVIVIAL** : grâce à une succession d'espaces et de places aménagés, aux usages multiples et aux ambiances changeantes, favorisant les temps de pause, de rencontres, de loisirs récréatifs ou sportifs.
  - **Un Parc VIVANT AU SOL** : grâce à un important travail au niveau du sol, composante essentielle du projet. L'espace sous dalle sera comblé par endroits et remplacé par un nouveau sol plus fertile.
  - **Un Parc RELIÉ** : grâce à de nouvelles continuités et traversées, le Parc va apaiser et favoriser les échanges entre différents profils d'usagers. Le Parc s'ouvrira également plus largement vers les quartiers et villes de Courbevoie et Puteaux.
- **UNE VÉGÉTALISATION AMBITIEUSE AVEC UNE INVERSION DE LA DISTRIBUTION ACTUELLE ENTRE SURFACES MINÉRALES ET VÉGÉTALES.**
  - **AVEC LE PARC, UN OBJECTIF DE 60 % DES SURFACES DE L'ESPLANADE VÉGÉTALISÉES ET PERMÉABLES EST RECHERCHÉ.**
  - **LA CRÉATION DE NOUVEAUX USAGES COHÉRENTS AVEC LES NOUVEAUX MODES DE VIE ET DE TRAVAIL. LES HABITANTS ET SALARIÉS AURONT LA POSSIBILITÉ DE DÉJEUNER, JOUER, SE REPOSER, TRAVAILLER, FLÂNER...**



## LE PARC EN CHIFFRES

Superficie :

**5** HECTARES  
+  
**2** HECTARES  
POUR LA NOUVELLE  
PLACE DE LA DÉFENSE

Longueur :

**600**  
MÈTRES

Arbres :

**450**  
PLATANES ET TILLEULS  
TOUS CONSERVÉS

« LA TRANSFORMATION  
QUE NOUS ENGAGEONS  
EST HISTORIQUE ET VA  
CONSIDÉRABLEMENT CHANGER  
LE QUOTIDIEN DES USAGERS  
DE PARIS LA DÉFENSE.  
EN « DÉ-BÉTONNANT »  
UNE GRANDE PARTIE  
DE L'ESPLANADE  
DE LA DÉFENSE ET EN AMPLIFIANT  
FORTEMENT SON CÔTÉ VÉGÉTAL,  
LE QUARTIER VA ENFIN SE DOTER  
D'UN VÉRITABLE PARC. »

Pierre-Yves Guice,  
Directeur Général de Paris La Défense



# Les défis **DU SITE**

Le paysage de Paris La Défense est très particulier, avec des spécificités uniques, liées à sa conception sur dalle associée à de forts dénivelés. Y concevoir un grand parc relève donc du défi technique impliquant une combinaison subtile de solutions.

## **Une structure complexe**

L'Esplanade de La Défense est un espace sur dalle bâti sur des ouvrages anciens et des infrastructures complexes : RER A, ligne 1 du métro, autoroute A14, réseaux et zones de livraison. Leur solidité a été étudiée et les capacités de chargement vérifiées.

## **Un microclimat urbain spécifique**

L'environnement composé de tours et d'éléments minéraux favorise les écarts thermiques de grande ampleur : froid et venteux en hiver, chaud l'été avec

une forte réflexion de la lumière sur les façades des tours. La végétalisation renforcée du territoire va notamment permettre de réguler ces phénomènes. Une réflexion sur l'éco-gestion des eaux pluviales est en cours pour rafraîchir naturellement le site en été.

## **Des flux nombreux et variés**

Piétons, vélos, trottinettes électriques, véhicules d'entretien des espaces verts... Le groupement a également dû prendre en compte la diversité des flux et la densité de la fréquentation dans sa réflexion.

# UNE biodiversité AMPLIFIÉE

L'arrivée du Parc permettra d'enrichir et de diversifier la faune et la flore présentes sur le territoire. De nouvelles espèces (fleurs, oiseaux, insectes) viendront s'épanouir et se nicher dans les arbustes, haies et massifs fleuris.

## DES ÉTUDES RÉALISÉES AVEC LES ÉCOLOGUES :

- IDENTIFIER LES VÉGÉTAUX EN FONCTION DE L'ÉPAISSEUR DE TERRE NÉCESSAIRE À LEUR DÉVELOPPEMENT.
- DÉFINIR LES DIFFÉRENTS TYPES DE SUBSTRATS (TERRE VÉGÉTALE, TERRE ALLÉGÉE...) EN FONCTION DES ÉPAISSEURS ET DES CHARGES DISPONIBLES SUR LA DALLE.
- SÉLECTIONNER DES ESPÈCES RÉSISTANTES AUX CONDITIONS D'EXPOSITION (VENTS, ENSOLEILLEMENT) ET AUX CONTRAINTES HYDRIQUES.
- CONSTRUIRE DES PALETTES VÉGÉTALES ÉQUILBRÉES POUR QUE LES VÉGÉTAUX PUISSENT SE DÉVELOPPER SANS ENTRER EN COMPÉTITION LES UNS AVEC LES AUTRES.

« LE PROJET PREND LE PARTI D'UNE RENATURATION AMBITIEUSE, ET OPÈRE UNE INVERSION DE LA DISTRIBUTION ACTUELLE ENTRE SURFACES MINÉRALES ET VÉGÉTALES. LE PATRIMOINE ARBORÉ EXISTANT EST PRÉSERVÉ. LA VÉGÉTALISATION PASSE PAR L'INTRODUCTION DE MASSES ARBUSTIVES ET DE CARRÉS FLEURIS QUI RÉPONDENT À LA FOIS À DES OBJECTIFS ÉCOLOGIQUES ET DE CONFORT D'USAGES. »

Michel Desvigne

# LE FUTUR PARC *en images*

AVANT

RÉAMÉNAGEMENT DE L'ESPLANADE,  
COMPOSÉE D'UN JARDIN DE 600 MÈTRES DE LONG  
CRÉÉ À L'ORIGINE PAR L'AMÉRICAIN DAN KILEY  
EN 1972.

APRÈS

Projet en cours d'élaboration, image non contractuelle.

AVANT



APRÈS



Projet en cours d'élaboration; image non contractuelle.



Vue vers la Grande Arche de La Défense  
Photo prise en 2020

AVANT

APRÈS

Projet en cours d'élaboration, image non contractuelle.

# Portrait : MICHEL DESVIGNE



## GRANDE FIGURE du paysagisme français

Paris La Défense a choisi de s'appuyer sur l'équipe menée par Michel Desvigne, paysagiste de renommée internationale. Influencé par les grands parcs américains pour créer du végétal urbain, Michel Desvigne entretient également une culture du paysage à la française liée à un grand sens des perspectives.

### Comment repensez-vous cet espace sans rompre la vision originelle de Dan Kiley ?

Dan Kiley avait inscrit formellement l'Esplanade dans un plus large contexte et l'avait organisée par un plan régulier et un motif de plantations tramées en damier en écho aux travaux de Le Nôtre ; il actualisait ainsi une écriture « à la Française » alors délaissée par les paysagistes européens. Intervenir dans ce contexte ne pouvait s'envisager sans porter un regard humble et attentif aux propositions de Dan Kiley, et sans se nourrir de ses références. Le Parc cherche à magnifier cet héritage sans tomber dans une vision purement restauratrice, par un jeu constant entre nouveaux et anciens tracés, plantations existantes et complémentaires. Les mails de platanes existants sont notamment conservés.

### Dans quelle mesure ce projet est-il singulier ?

Dans la perspective de l'axe historique tracé par Le Nôtre, il complète une séquence de jardins parisiens emblématiques (les Tuileries, les jardins des

Champs-Élysées). Il joue avec les tracés d'un espace public minéral monumental imaginé dans les années 70', afin de les adapter aux mutations récentes des quartiers de la Défense, tant en termes de statuts (une mixité croissante en faveur du résidentiel), qu'en terme de gestions écologiques et de pratiques des espaces publics (en surface, diversification des modes de déplacements doux, introduction d'usages de proximité, adaptations nécessaires aux normes PMR...).

### Quelles essences allez-vous implanter sur l'Esplanade ?

La distribution et les palettes des plantations ont été élaborées en étroite relation avec les écologues afin de répondre aux conditions d'exposition (vents, ensoleillement), aux contraintes hydriques et aux épaisseurs de terre. Le projet vient ajouter trois strates végétales supplémentaires : des petits arbustes colorés (du type cerisiers du Japon, cornouillers, pommiers, cotinus), un système de haies composées de différentes espèces et couleurs (du type osmanthes, ilex, myrtes, chèvrefeuilles), des massifs fleuris et plantes majoritairement locales (du type iris, lys, pervenches, euphorbes, hemerocallis...). Les associations botaniques présenteront des qualités esthétiques uniques (textures, couleurs) et seront des niches favorables à la biodiversité.

## DIPLÔMÉ DE L'ÉCOLE DE PAYSAGE DE VERSAILLES

2011

Grand Prix de l'urbanisme

2014

Prix européen de l'aménagement de l'espace public pour la requalification du Vieux Port de Marseille

2019

National Honor Award for Urban Design de l'American Institute of Architects pour le parc le long de la rivière de Detroit

## LES PROJETS EMBLÉMATIQUES DE MICHEL DESVIGNE



**LA FORÊT CRÉÉE EN 2013  
SUR UNE DALLE DE 3 600 M<sup>2</sup>  
À OTEMACHI,  
LE QUARTIER D'AFFAIRES  
DE TOKYO.**



**DETROIT EAST  
RIVERFRONT :  
RÉALISATION D'UN PARC  
DE 3 KM DE LONG,  
LE LONG DE LA RIVIÈRE  
EN 2017.**



**LE JARDIN DES BOULLINGRINS  
DE 8 700 M<sup>2</sup>,  
RÉALISÉ EN 2019,  
À MONACO.**



**LA CRÉATION  
DU JARDIN DU MINISTÈRE  
DE LA CULTURE EN 2011 : 1 000 M<sup>2</sup>  
SUR LE THÈME DU SOUS-BOIS.**

# UN GROUPEMENT *d'experts* AU SERVICE DU PARC

Avec une équipe pluridisciplinaire aux savoir-faire complémentaires composée d'ingénieurs, d'architectes, de paysagistes, d'écologues et d'urbanistes, le groupement de Michel Desvigne a été retenu pour sa compréhension fine des attendus de Paris La Défense. Son expérience plus que significative en matière d'aménagement de jardins sur dalle et en espaces publics emblématiques avec l'introduction d'une présence végétale foisonnante ont fortement contribué à ce choix.

- Installée à Paris, l'agence **Michel Desvigne Paysagiste (MDP)** bénéficie de l'expérience de son fondateur, lauréat du Grand Prix de l'Urbanisme en 2011. Engagée dans le développement de la métropole parisienne depuis plusieurs décennies, l'agence MDP participe au nouveau visage du Grand Paris à travers plusieurs projets emblématiques, avec prochainement les réaménagements de la tour Montparnasse et du campus de Saclay. Avec près de 50 collaborateurs, l'agence figure parmi les plus importantes du secteur en France et jouit d'une renommée internationale (Japon, États-Unis, Royaume-Uni, Monaco...).
- Le bureau d'études **Arcadis** porte la mission de maîtrise d'œuvre du projet du Parc de La Défense. Ses compétences en termes de structure, d'ingénierie urbaine et d'assainissement lui permettent de proposer des solutions innovantes répondant aux nouveaux enjeux techniques de la ville durable.
- Spécialisée en écologie urbaine, la société **Urban-Eco Scop** regroupe plusieurs associés (ingénieur agronome, technicien écologue...) animés par la volonté de porter des programmes et projets paysagers et écologiques durables. Elle garantit donc la pertinence écologique du projet du Parc.
- L'équipe **Ville Ouverte** qui regroupe une trentaine d'urbanistes, architectes, ingénieurs, programmistes est experte de la concertation publique et du déploiement des usages.

**MDP**  
MICHEL DESVIGNE PAYSAGISTE

 **ARCADIS**

**URBAN  
ECO SCOP**  
Écologie urbaine et paysage

 **ville  
ouverte**

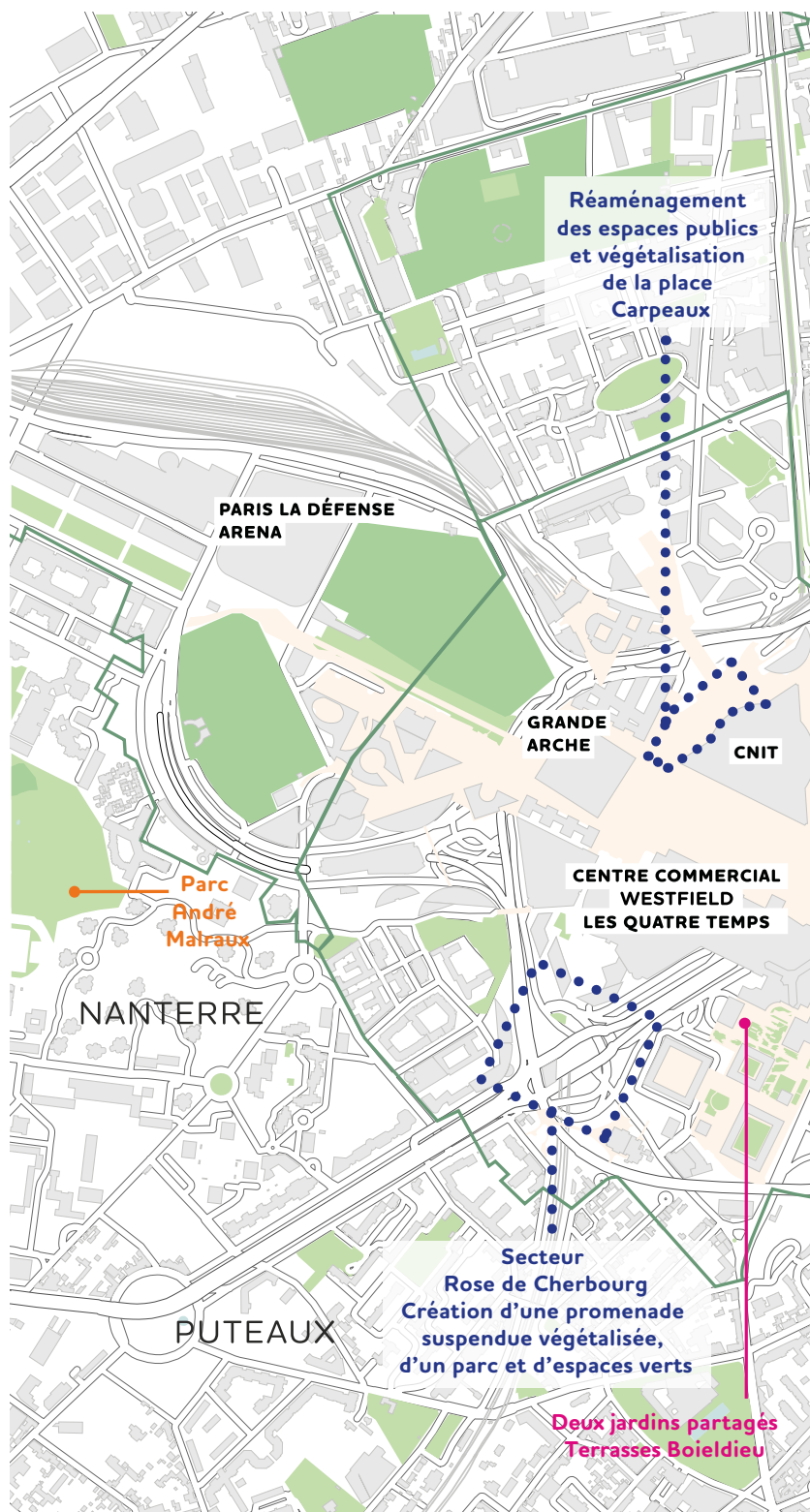


# La nature À PARIS LA DÉFENSE

De nombreux parcs et jardins structurent le paysage de Paris La Défense et de nombreuses initiatives vertes ont fleuri ces dernières années. Aperçu !

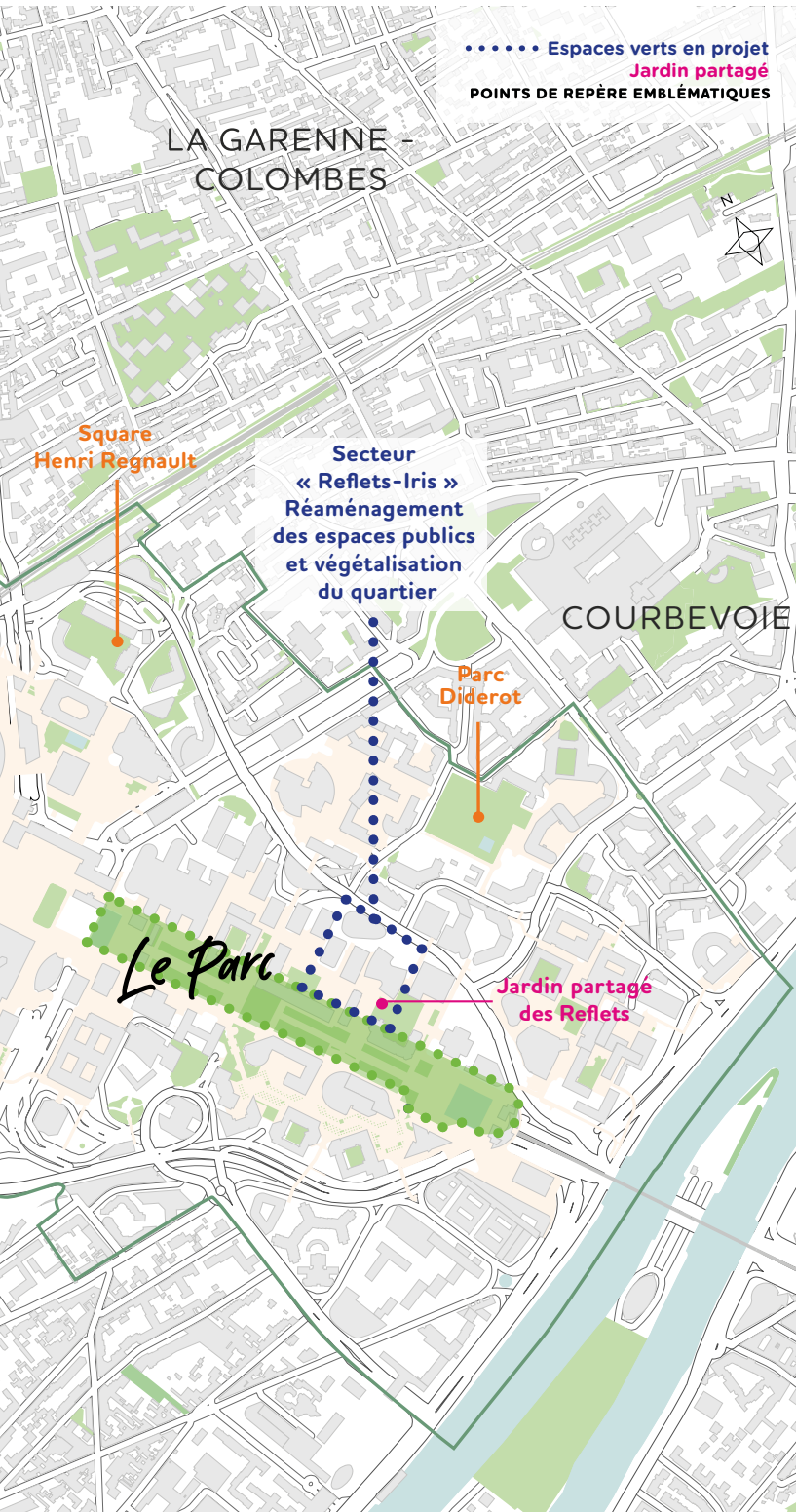
## DES JARDINS QUI CRÉENT DU *lien*

- **Trois jardins partagés et collaboratifs**, accessibles aux habitants et aux salariés du quartier, existent à Paris La Défense, dans le quartier des Reflets (label ÉcoJardin) et deux au sein des Terrasses Boieldieu. Bien plus que des coins de verdure entre les tours, ils sont des lieux de rencontres et de convivialité entre jardiniers experts et amateurs néophytes.
- D'une surface d'environ 1 ha avec un jardin à thème disposé autour d'une grande cascade, le **parc Diderot** abrite une collection de rhododendrons et d'azalées, de buis taillés en boule et carré, des lignes d'ifs épousant la forte pente du terrain et une double rangée de chênes des marais. Ce jardin de ville représente un véritable havre de paix pour les Courbevoisiers. Au pied de la cascade, les amateurs de sports peuvent pratiquer le basket-ball. Un futur projet urbain, en cours de conception, prévoit une extension du Parc.
- Au pied des tours Aillaud, le **parc départemental André-Malraux** s'étend sur 25 hectares. Larges pelouses, massifs arborés et sous-bois rythment cette composition végétale plantée de multiples essences ; plus de 400 au total. Ses reliefs et vallons ont été créés... avec les remblais des chantiers de La Défense. En outre, le parc propose des tables de pique-nique, un mur d'escalade, un plan d'eau de 2 hectares, ainsi qu'une aire de jeux d'eau pour les enfants.





# Zoom SUR LE VERDISSEMENT DU QUARTIER DU CÔTÉ DE LA ROSE DE CHERBOURG



- Le futur parc de la Rose de Cherbourg**  
 À la rentrée 2022, ce nouvel espace vert de plus d'1 hectare longera le quartier Boieldieu et s'étendra jusqu'à la Tour Défense 2000. Il se composera de plusieurs jardins, véritables lieux de ressourcement et de calme, protégeant de l'agitation environnante. Des espaces variés seront disponibles pour tous les goûts et toutes les tranches d'âge : jeux, bancs, déambulations...

## DES ESPACES VERTS TRÈS *appréciés*

- Les chiffres de satisfaction 2021 relatifs aux espaces verts du territoire affichent une très forte hausse : 94 % des salariés (+ 23 points vs 2019), 91 % des habitants (+ 12 points vs 2019) et 93 % des étudiants (+ 17 points vs 2019) notent les efforts pour faire de Paris La Défense un quartier bien plus vert.



# UN TERRITOIRE d'expressions et de tous les usages

C'est affirmé : fini la mono-fonctionnalité du territoire. Le quartier d'affaires, même s'il entend bien conserver et renforcer son leadership tertiaire, s'ouvre à bien d'autres usages. **Une révolution des usages enclenchée pré-pandémie mais qui s'accélère à l'heure du retour sur le lieu de travail.**

L'établissement public Paris La Défense refaçonne en profondeur l'identité urbaine du quartier, et c'est également le rapport qu'entretiennent ses usagers

avec le territoire qui évolue. Désormais, le territoire s'inscrit dans les esprits comme un véritable lieu de détente, de loisirs, de divertissement et de culture. Finie la seule motivation de déplacement liée au travail. Aujourd'hui, on se restaure, on dîne, on sort, on se cultive, on se détend, on se retrouve, on "afterwork", on danse à Paris La Défense. Demain, on s'y promènera et on contempera de nouvelles plantes, arbustes et couleurs.



# A l'international, ARTISTES ET VISITEURS NE S'Y TROMPENT PAS !

- Les créateurs de renommée mondiale viennent exposer leurs œuvres dans un quartier caractérisé par sa volonté d'innover et sa créativité. Paris La Défense attire chaque année de nombreux touristes, qu'ils soient amateurs d'architecture ou simplement curieux de découvrir les tours et l'axe historique parisien depuis un autre point de vue.

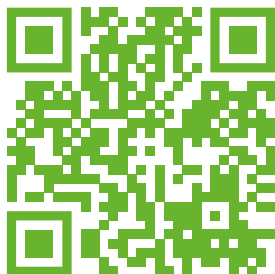
## DEVENIR UN QUARTIER DE PLUS EN PLUS *animé !*

- Paris La Défense continue d'accueillir de nouveaux espaces de restauration, de nouveaux hôtels, de nouveaux services, de nouveaux événements, offrant aux habitants, étudiants, salariés et touristes toute une gamme de prestations, variées, à tout moment de la journée. Et demain ? **Un nouveau parc à découvrir !**



# Le Parc de Paris La Défense :

À DÉCOUVRIR  
PROCHAINEMENT



Paris La Défense  
Thomas Ledoux • Directeur Marketing  
tledoux@parisladefense.com

Service de Presse Paris La Défense • Agence Treize Cent Treize  
Aurélie Caron • Alain N'Dong

+33 (0)1 53 17 97 13 • Presse\_ParisLaDefense@treizecenttreize.fr