



DU 1er AU 3  
OCTOBRE  
2024

Un événement solidaire

Dossier de présentation ★

# LEAGUE OF DEFENSE



PARIS  
LA  
DÉFENSE

d'un quartier  
vibrant



# SOMMAIRE

**LEAGUE OF DEFENSE** \_\_\_\_\_ p.3

On vous briefe ?

**LES ÉPREUVES** \_\_\_\_\_ p.15

On vous challenge ?

**INSCRIPTIONS** \_\_\_\_\_ p.20

On vous fait participer ?

**PARTENARIAT** \_\_\_\_\_ p.23

On va pas s'arrêter en si bon chemin

**PLAN DE COMMUNICATION** \_\_\_\_\_ p.29

Les médias vont être sous l'eau !

**CONTACT** \_\_\_\_\_ p.32

**ANNEXES** \_\_\_\_\_ p.34





# 01

## LEAGUE OF DEFENSE

On vous briefe ?





ENVIE D'UN NOUVEAU DOSS ?  
ET DE SHOOTER AUTRE CHOSE QUE DES MAIILS ?





ALORS LACHE TON MUG  
ET TON COMPUTER.





ET PREND LE LEAD DU PREMIER CHALLENGE  
SALARIES ET ETUDIANTS, SOLIDAIRE  
DE PARIS LA DEFENSE





# LEAGUE OF DEFENSE





## LE PITCH, EN QUELQUES MOTS

*Si vous êtes charrette...*



## LEAGUE OF DEFENSE

### LE 1<sup>ER</sup> CHALLENGE À DESTINATION DES SALARIÉS ET DES ÉTUDIANTS SUR LE PARVIS DE LA DÉFENSE



**Du 1<sup>er</sup> au 3 Octobre 2024**

Le Parvis de La Défense se  
métamorphose en une arène pour  
**League of Defense**



**Rejoins la Course  
pour le Mug d'Or.**

Mobilisez votre team, défiez vos  
rivaux et lancez-vous dans la quête  
du trophée ultime !



**Plus qu'une Compétition,  
Un Acte de Cœur.**

À chaque inscription,  
la contribution de votre entreprise ou  
école sera intégralement reversée à

 **CROIX-ROUGE  
FRANÇAISE  
HAUTS-DE-SEINE**







# LE PITCH, EN QUELQUES CHIFFRES

*Si vous êtes charrette...*



**1**

Association bénéficiaire



**3**

Jours de  
challenges

**1500**

Joueurs attendus

**1**

SEUL mug d'or

**48**

Équipes

**32**

Joueurs par équipe

**30**

Épreuves déjantées

**5000m<sup>2</sup>**

de jeux sur le parvis





## 5 BONNES RAISONS DE PARTICIPER À LEAGUE OF DEFENSE

*Pourquoi rejoindre cette première League ?*



**Parce que  
League of  
Defense c'est...**

**1**

**Un événement fédérateur pour vos équipes**  
*Qui l'eut cru qu'un team building géant serait possible aux pieds de vos bureaux ?*

**2**

**Un événement au grand cœur au profit de la Croix-Rouge**  
*Donnez du sens à votre engagement sur cet événement inédit !*

**3**

**Le Parvis transformé en une gigantesque arène inspirée de l'univers des bureaux**  
*Que vous soyez joueurs ou supporters, entrez dans cet immense terrain de jeu !*

**4**

**Trois jours de moments festifs, ludiques, sportifs (mais pas que) et surtout décalés...**  
*Il y en aura pour tous les goûts !*

**5**

**Un événement organisé par Paris la Défense**  
*Vous avez aimé Garden Parvis, Urban Week, Les Extatiques ? Vous adorerez League of Defense !*





# UN ÉVÉNEMENT CARITATIF

*La solidarité au cœur du parvis*



**EN PARTICIPANT, VOUS VOUS ENGAGEZ POUR UNE SOCIÉTÉ PLUS SOLIDAIRE.  
LA CROIX ROUGE EST DIRECTEMENT BÉNÉFICIAIRE DES FRAIS D'INSCRIPTION À LEAGUE OF DEFENSE.**

La Croix Rouge française agit pour protéger et relever sans condition les personnes en situation de vulnérabilité et construire, avec elles, leur résilience.

 **CROIX-ROUGE  
FRANÇAISE**  
HAUTS-DE-SEINE



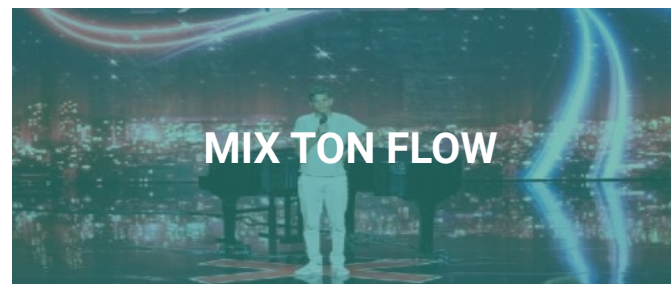
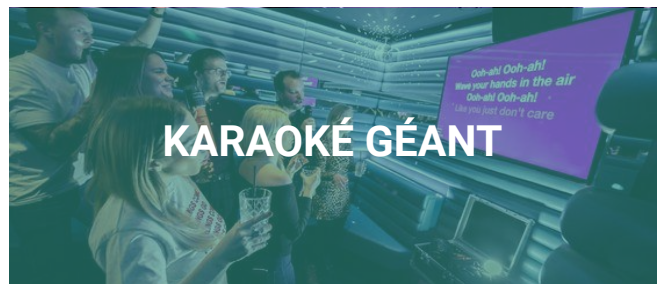


# UN ÉVÉNEMENT COMPLÈTEMENT DÉCALÉ

3 jours d'épreuves et de challenges déjantés !



## DÉTOURNEZ VOS HABITUDES DE BUREAU AVEC DES DÉFIS QUI METTRONT À L'ÉPREUVE CORPS ET ESPRITS...





# UNE ARÈNE SUR LE PARVIS DE PARIS LA DEFENSE

3 jours d'animation aux pieds de vos bureaux !



**IL Y EN AURA POUR TOUT LE MONDE : CHALLENGES, CONCERTS, SOIRÉES, PAUSES-DÉJ...**  
**ON VOUS PROMET DES MOMENTS AUSSI CONVIVIAUX QUE VOS PAUSES CAFÉ AVEC VOS COLLÈGES PRÉFÉRÉS.**





## UNE ARÈNE SUR LE PARVIS DE PARIS LA DEFENSE

*Une programmation riche pour toutes et tous !*



# LEAGUE OF DEFENSE, UN ÉVÉNEMENT GRAND PUBLIC QUI ANIMERA LE PARVIS DURANT 3 JOURS.

**REJOIGNEZ L'ARÈNE, QUE VOUS SOYEZ JOUEURS OU SUPPORTERS, COLLÈGUES ET AMIS !**



### Des challenges pour tous

Karoké géant, la chenille synchronisée, blind test, dance contest, n'oubliez pas la chanson...



### Des remises de prix

animées chaque jour sur la scène.



### Des concerts & DJ sets

qui rythmeront vos afterworks et vos soirées sur le parvis.



### Une zone de restauration

avec foodtrucks et bars pour vous régaler midi et soir !





# 02

## LES ÉPREUVES

On vous challenge ?





## LES ÉPREUVES

6 packs d'épreuves au choix



### CHOISISSEZ VOTRE PACK, MONTEZ VOTRE ÉQUIPE DE 32 JOUEURS !

Sur une même journée, affrontez-vous lors de **5 épreuves**.  
Les épreuves se jouent **durant les heures de déjeuner et à partir de 17h**.




**JOUR 1**  
[mardi 1er octobre]

Pack EXECUTIVE  
+  
Pack RTT



**JOUR 2**  
[mercredi 2 octobre]

Pack AFTERWORK  
+  
Pack ÉTUDIANT



**JOUR 3**  
[jeudi 3 octobre]

Pack WORKOUT  
+  
Pack BRAINSTO







## LES ÉPREUVES

À chaque humeur, son pack d'épreuves !



### JOUR 1 [mardi 1er octobre]



#### PACK EXECUTIVE

Football, trottinette, tir à la corde,  
balle aux prisonniers et quelle est la question ?



#### PACK RTT

Mini-golf de bureau, rollers, pétanque twistée,  
fléchettes et jeu du RIE.

Les épreuves cachent bien leur jeu et sont revisitées, twistées, pimpées pour vous surprendre. Voir quelques détails en annexes





## LES ÉPREUVES

À chaque humeur, son pack d'épreuves !



### JOUR 2 [mercredi 2 octobre]



#### PACK AFTERWORK

Pétanque, vélo, babyfoot humain,  
beer pong géant et blind test.



#### PACK ÉTUDIANT

Football, vélo, course à l'aveugle,  
scratch wall et mix ton flow

Les épreuves cachent bien leur jeu et sont revisitées, twistées, pimpées pour vous surprendre. Voir quelques détails en annexes





## LES ÉPREUVES

À chaque humeur, son pack d'épreuves !



### JOUR 3 [jeudi 3 octobre]



#### PACK WORKOUT

Basket 3x3, trottinette, scratch wall,  
curling de chaises de bureau et babyfoot humain



#### PACK BRAINSTO

Fléchettes, rollers, dictée, article  
et course de relais de dossiers

Les épreuves cachent bien leur jeu et sont revisitées, twistées, pimpées pour vous surprendre. Voir quelques détails en annexes





# 03

## INSCRIPTIONS

On vous fait participer ?






## L'INSCRIPTION DES ÉQUIPES

La base



**PARCE QU'ON A LE  GROS COMME ÇA,**  
**LEAGUE OF DEFENSE EST AVANT TOUT UN ÉVÈNEMENT À BUT CARITATIF**



L'inscription d'une équipe se formalise sous la forme d'un don auprès de la Croix Rouge française des Hauts-de-Seine :  
**Votre entreprise ou école peut défiscaliser ce don à hauteur de 60%.**

**Montant pour 1 équipe : 3 000 €**

Dégressivité si plusieurs équipes :

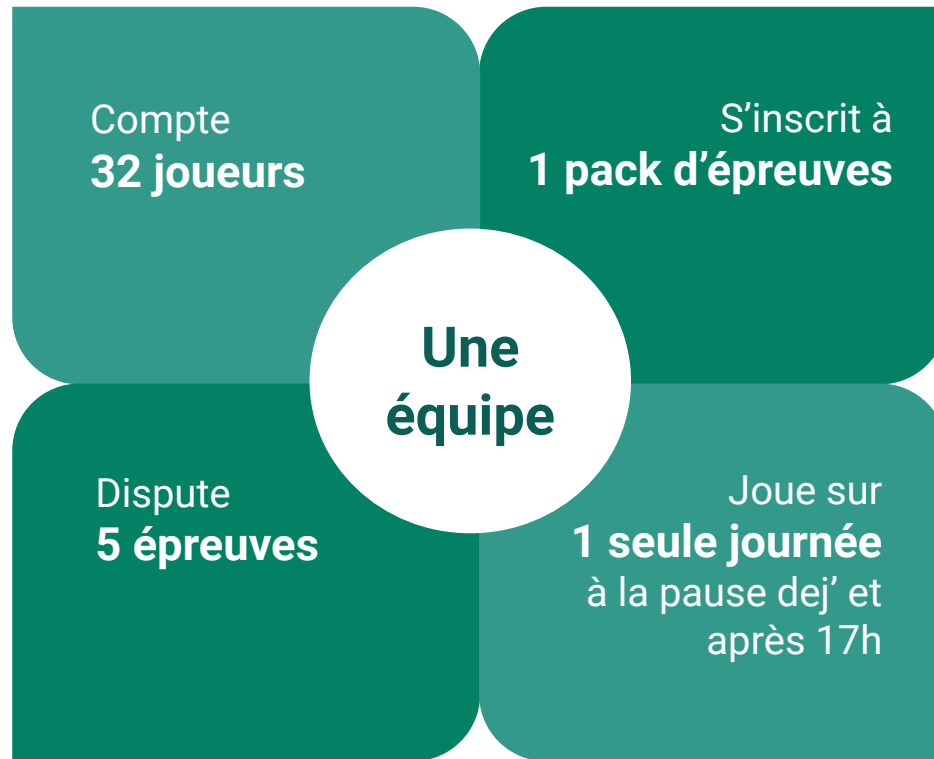
- 2 équipes : 5 500 €
- 3 équipes : 7 500 €





## L'INSCRIPTION DES ÉQUIPES

*Les détails qui ont leur importance*



Quelques règles additionnelles :

- Seules les **entreprises et écoles situées sur le territoire de Paris La Défense** peuvent s'inscrire à League of Defense.
- Les **entreprises** peuvent inscrire au **maximum trois équipes** : chaque équipe choisit un pack d'épreuves différent. Une même entreprise peut donc mobiliser jusqu'à 96 salariés.
- Les **écoles** peuvent inscrire **une seule équipe** au pack Étudiant.





# 04

## PARTENARIAT

On va pas s'arrêter en si bon chemin !





## DEVENIR PARTENAIRE

Choisissez votre niveau de partenariat



## DEVENEZ PARTENAIRE DE LEAGUE OF DEFENSE

BÉNÉFICIEZ D'UNE VISIBILITÉ SUR LE PARVIS QUI DÉSTABILISERA VOS ADVERSAIRES



### Basic Defender

Vous souhaitez profiter de cet événement pour donner de la visibilité à votre marque ?

Votre logo sera visible sur toute la signalétique de l'événement !

3 500€ HT

### Master Defender

On sent que vous souhaitez vous investir dans ce challenge !

Pourquoi ne pas devenir sponsor officiel d'une épreuve ?

7 000€ HT

### Grand Master Defender

Ce n'est pas une épreuve que vous souhaitez sponsoriser, non pas 2 épreuves mais une zone entière !  
La Zone Fooding ? Le Playground ? Le terrain de courses d'obstacles ?

Devenez **partenaire majeur**.

15 000€ HT

Chaque niveau de partenariat possède un niveau de visibilité sur le plan de communication de l'événement. Plus de détails dans les pages suivantes.

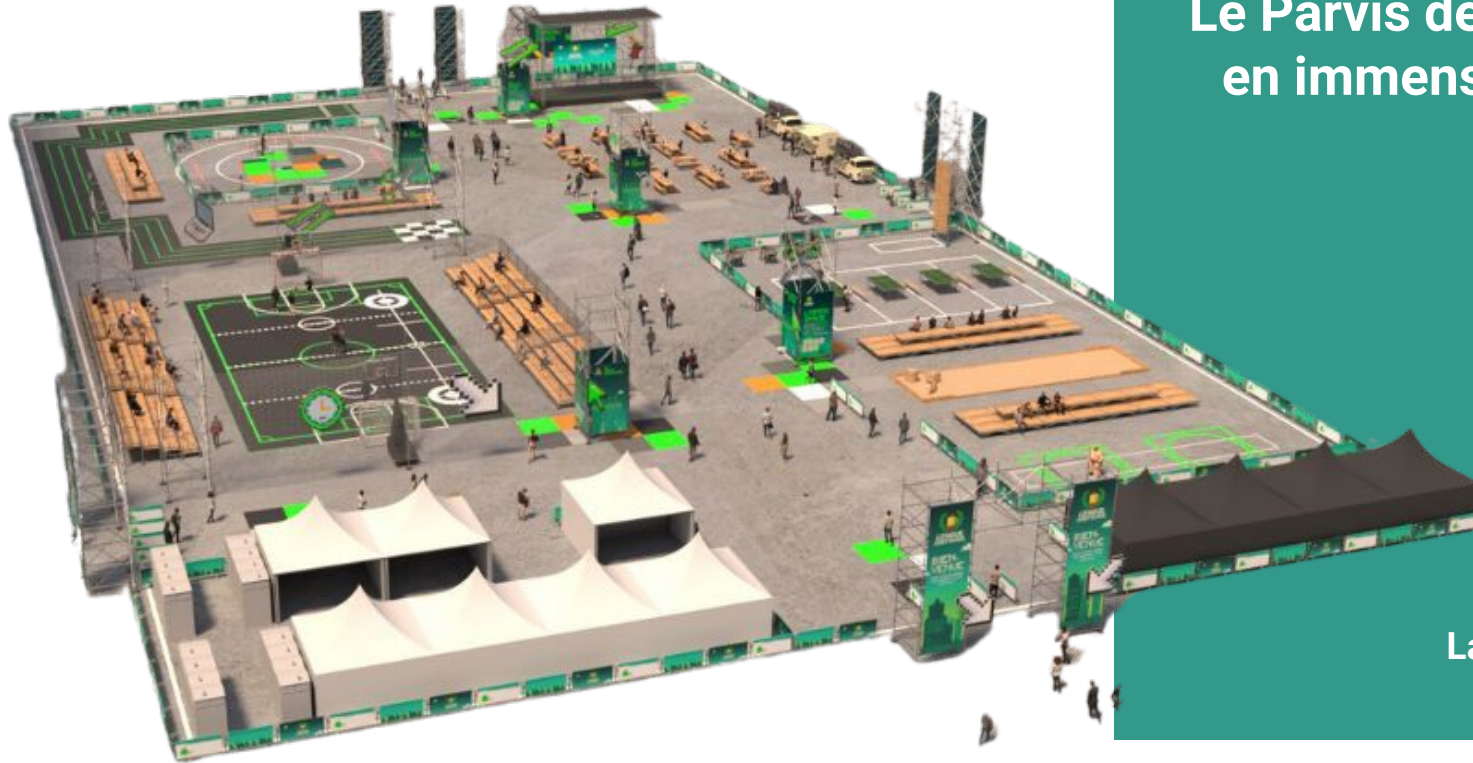






## DEVENIR PARTENAIRE

*Un aperçu de la scénographie\**



Le Parvis de Paris la Défense métamorphosé  
en immense terrain de jeu pendant 3 jours

**5000 m2** aménagés

**6 zones** à investir :

Le Playground

La Scène

La zone Multi-activités

La zone Courses & Mobilités

La Chill zone (bars & food trucks)

Le Village des Athlètes

\* Les plans existants sont non contractuels





# DEVENIR PARTENAIRE

*Un aperçu de la scénographie\**



\* Les plans existants sont non contractuels





## DEVENIR PARTENAIRE

Choisissez le niveau de visibilité de votre logo



	Basic Defender 3.500€ H.T	Master Defender 7.000€ H.T	Grand Master Defender 15.000€ H.T
Signalétique générale	X	X	X
Site internet de Paris La Défense	X	X	X
Site internet dédié à League of Defense	X	X	X
Dossier de presse	-	X	X
Communiqués de presse	-	X	X
Invitations	-	X	X
Bâche partenaires	X	X	X
Affichage : JC Decaux, print et numérique	-	-	X
Naming d'une épreuve	-	X	-
Naming d'une grande zone	-	-	X
Affichage de 8m² pendant l'événement	-	-	X
Jingle audio diffusé sur site	-	-	X





# LE COMBO GAGNANT : PARTENAIRE ET ÉQUIPE(S) EN LICE

Engagez votre marque et vos salariés/étudiants



## BASIC DEFENDER

Je deviens partenaire sans équipe  
pour  
**3 500€ HT**

ou

Je deviens partenaire avec

**1 équipe**   **2 équipes**   **3 équipes**

**6 500€**  
(dont 3000€  
défiscalisable  
à 60%)

**9 000€**  
(dont 5500€  
défiscalisable  
à 60%)

**11 000€**  
(dont 7500€  
défiscalisable  
à 60%)

## MASTER DEFENDER

Je deviens partenaire sans équipe  
pour  
**7 000€ HT**

ou

Je deviens partenaire avec

**1 équipe**   **2 équipes**   **3 équipes**

**10 000€**  
(dont 3000€  
défiscalisable  
à 60%)

**12 500€**  
(dont 5500€  
défiscalisable  
à 60%)

**14 500€**  
(dont 7500€  
défiscalisable  
à 60%)

## GRAND MASTER DEFENDER

Je deviens partenaire sans équipe  
pour  
**15 000€ HT**

ou

Je deviens partenaire avec

**1 équipe**   **2 équipes**   **3 équipes**

**18 000€**  
(dont 3000€  
défiscalisable  
à 60%)

**20 500€**  
(dont 5500€  
défiscalisable  
à 60%)

**22 500€**  
(dont 7500€  
défiscalisable  
à 60%)





# 05

## PLAN DE COMMUNICATION

Les médias vont être sous l'eau !





# ON ACTIVE TOUS LES LEVIERS

Des vagues de communication jusqu'en octobre 2024



- ⇒ Un site internet dédié qui s'étoffera au plus proche de l'événement : [league-of-defense.parisladefense.com](https://league-of-defense.parisladefense.com)
- ⇒ Des campagnes d'emails
- ⇒ Du social média



- ⇒ Une campagne médias : en ligne et en affichage
- ⇒ Une communication lors des autres événements de Paris La Défense



- ⇒ Des relations presse et influenceurs
- ⇒ Une soirée dédiée aux journalistes
- ⇒ Un dispositif de signalétique directionnelle sur tout le quartier d'affaires de Paris La Défense





# ON ACTIVE TOUS LES LEVIERS

*Un site dédié*



RENDEZ-VOUS SUR  
[league-of-defense.parisladefense.com](https://league-of-defense.parisladefense.com)



AVANT

teasing  
inscriptions  
calendrier prévisionnel  
détails des épreuves  
règlement  
...



PENDANT

planning détaillé  
informations  
tableau des scores  
...



APRÈS

le classement final  
les temps forts  
les photos  
...





06

# CONTACT







## REJOIGNEZ LA PREMIÈRE LEAGUE !

*On se fait un call ?*



League of Defense est un événement  
organisé par **PARIS LA DÉFENSE**  
en partenariat avec les agences **LA LUNE ROUSSE** et **LANDMARKS**

Pour toute demande d'informations complémentaires, inscrire une équipe et/ou devenir partenaire,  
**contactez Laura Draghi :**



Par téléphone au 01 88 40 05 74



Par mail : [league-of-defense@lalunerousse.com](mailto:league-of-defense@lalunerousse.com)





# 07

## ANNEXES

# Détails des épreuves par pack

*Informations non contractuelles, données à titre indicatif.*





## PACK 1 : EXECUTIVE



Si vous avez l'âme de leaders, si vous êtes de vrais compétiteurs, si pour vous l'élimination n'est pas une option, alors votre pack est : EXECUTIVE

### Five\*

Tournoi de football.  
Les règles sont celles d'un foot à 5.

8 joueurs

### Quelle est la question ?

À partir de réponses, ou plus précisément d'indices, les joueurs doivent trouver la question correspondante.

4 joueurs

### L'entretien d'embauche\*

Le but du jeu est d'éliminer tous les joueurs adverses, en les touchant avec un ballon. Lorsqu'un joueur est touché, il se retrouve dans la prison de l'équipe adverse.

8 joueurs

### Parcours à trottinette

Chaque joueur est doté d'un casque avec un récipient d'eau et d'une trottinette (normale ou à double plateau).  
Objectif : réaliser un parcours d'obstacles en relais dans le meilleur temps en renversant le moins d'eau possible.

5 joueurs

### Tir à la corde\*

Une corde, deux équipes s'alignent à chaque bout. Tout en tirant de toutes leurs forces, les joueurs doivent répondre à tour de rôle à des questions de rapidité. Une mauvaise réponse ou un temps de réponse trop long ? Le joueur est éliminé et son équipe se retrouve déstabilisée.

7 joueurs



\* Les joueurs sont amenés à jouer plusieurs fois





## PACK 2 : RTT



Si votre jour préféré est le dimanche, si vous attendez avec impatience le mois de mai, si votre devise est « *bossier plus, pour récupérer plus* », alors votre pack est : RTT

### Pétanque\*

Une pétanque presque classique... Avant chaque tir, les joueurs piochent une règle qui vient pimenter le jeu.

6 joueurs

### Mini-golf

Golfeurs et golfeuses du dimanche se retrouvent sur le parvis pour un tournoi grandeur miniature.

8 joueurs

### Jeu du RIE

Faites vous confiance à vos sens ? Devinez les yeux bandés les aliments qui sont présentés grâce au toucher, à l'odorat et au goût.

5 joueurs

### Parcours à rollers

Chaque joueur réalise un parcours d'obstacles à rollers. Sur la ligne d'arrivée, un mot l'attend à faire deviner au plus vite au prochain joueur pour qu'il puisse se lancer à son tour dans le parcours. Petite difficulté : dessiner pour faire deviner !

5 joueurs

### Fléchettes

Une carte du monde, des fléchettes. A tour de rôle, les joueurs tirent une fléchette et estiment le niveau de connaissance de leurs coéquipiers sur le pays ou l'océan touché. En fonction, une question plus ou moins difficile est posée

8 joueurs



\* Les joueurs sont amenés à jouer plusieurs fois





## PACK 3 : AFTERWORK



Si vous avez une préférence pour les 3e mi-temps, si votre journée commence à 18h, si pour vous le lever de coude est un sport, alors votre pack est : AFTERWORK

### Pétanque\*

Une pétanque presque classique... Avant chaque tir, les joueurs piochent une règle qui vient pimenter le jeu.

6 joueurs

### Baby Foot humain\*

Même règles qu'au babyfoot, mais ici, c'est vous qui êtes sur le terrain !

6 joueurs

### Beer Pong Géant\*

Face à face, les équipes visent des récipients. À chaque récipient correspond une question à laquelle il faut répondre. En cas de bonne réponse, le récipient est retiré. En cas de mauvaise réponse, le récipient reste en place.

8 joueurs

### Parcours à vélo

Chaque joueur réalise un parcours d'obstacles à vélo avec un récipient d'eau sur la tête. Objectif : perdre le moins d'eau possible pour être l'équipe avec le plus de liquide à l'arrivée. Difficulté accrue par l'utilisation de vélos de tailles différentes : normal / enfant / tandem.

5 joueurs

### Blind Test

Les joueurs de chaque équipe se voient attribuer un numéro. À chaque chanson qui passe, un numéro est appelé et le joueur de l'équipe doit buzzer le plus vite possible pour donner la réponse. Attention aux ajouts de difficultés : déplacement à cloche pied, chanson remixée...

7 joueurs



\* Les joueurs sont amenés à jouer plusieurs fois





## PACK 4 : ÉTUDIANT



Si vous aimez vous surpasser, si pour vous le ridicule ne tue pas,  
et si le BDE passe toujours avant la compète, alors votre pack est : ÉTUDIANT

### Five\*

Tournoi de football, les règles sont celles d'un foot à 5.

8 joueurs

### Scratch wall

Sautez et scratchez-vous le plus haut possible. La hauteur compte mais ce n'est pas tout : quelques défis viendront corser le jeu.

10 joueurs

### Course à l'aveugle

Faites confiance les yeux fermés à votre partenaire, car c'est uniquement au son de sa voix que vous trouverez votre chemin. Le but : retrouver les indices sur le parcours afin de résoudre un casse-tête final.

6 joueurs

### Parcours à vélo

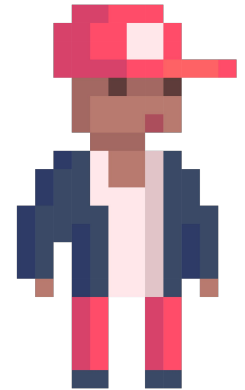
Chaque joueur réalise un parcours d'obstacles à vélo avec un récipient d'eau sur la tête. Objectif : perdre le moins d'eau possible pour être l'équipe avec le plus de liquide à l'arrivée. Difficulté accrue par l'utilisation de vélos de tailles différentes : normal / enfant / tandem.

5 joueurs

### Mix ton flow

Chaque équipe doit préparer un flow dans un temps imparti en se basant sur un florilège de mots et un son tiré au sort. Les équipes passent une par une pour interpréter leur flow. Le jury donne une note finale.

3 joueurs



\* Les joueurs sont amenés à jouer plusieurs fois





## PACK 5 : WORKOUT



Si après une journée chargée, vous trouvez le temps d'aller vous entraîner, si vous prenez les escaliers plutôt que les ascenseurs de la tour, et si votre devise est « *le sport c'est la santé, pas le temps pour les RTT* », alors votre pack est : **WORKOUT**

### Basket 3x3\*

Classique basket 3x3. Se joue sur un demi terrain de basket avec 1 seul panier.

5 joueurs

### Scratch wall

Sautez et scratchez-vous le plus haut possible. La hauteur compte mais ce n'est pas tout : quelques défis viendront corser le jeu.

10 joueurs

### Baby Foot humain\*

Même règles qu'au babyfoot, mais ici, c'est vous qui êtes sur le terrain !

6 joueurs

### Parcours à trottinette

Chaque joueur est doté d'un casque avec un récipient d'eau et d'une trottinette (normale ou à double plateau).  
Objectif : réaliser un parcours d'obstacles en relais dans le meilleur temps en renversant le moins d'eau possible.

5 joueurs

### Curling de chaises de bureau\*

Lancer de chaises à roulettes sur une piste vers une cible. Seules les chaises dont une partie se trouve dans le cœur de celle-ci sont comptabilisées. À la fin du match, l'équipe ayant la marque la plus proche du centre de la cible gagne.

6 joueurs



\* Les joueurs sont amenés à jouer plusieurs fois





## PACK 6 : BRAINSTO



Si vous comptez le vélib dans sports extrêmes, si vous êtes imbattables à motus, et si pour vous *“la patience est la clé de l'excellence”* alors votre pack est : BRAINSTO

### Fléchettes

Chaque joueur vise une cible contenant des lettres. À la fin de tous les passages, les joueurs ont 5 minutes pour composer le mot le plus long avec les lettres visées.

6 joueurs

### Parcours à rollers

Chaque joueur réalise un parcours d'obstacles à rollers. Sur la ligne d'arrivée, un mot l'attend à faire deviner au plus vite au prochain joueur pour qu'il puisse se lancer à son tour dans le parcours. Petite difficulté : dessiner pour faire deviner !

5 joueurs

### Dictée

Une dictée classique...en apparence ! Méfiez-vous de la difficulté des textes ou encore des éléments perturbateurs.

6 joueurs

### Course de relais de dossiers

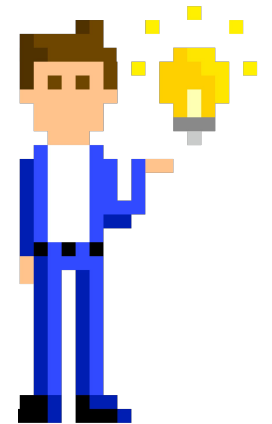
Les joueurs traversent un parcours parsemé d'obstacles avec une pile de dossiers dans les mains, contenant des indices pour résoudre une énigme. Objectif : perdre le moins d'indices en route afin de résoudre l'énigme finale en équipe.

8 joueurs

### Article

Les joueurs font deviner des mots ou des expressions à leurs coéquipiers en un temps limité. Plusieurs manches avec des règles variées : face à face, en chaîne humaine, avec un casque anti-bruit, avec des éléments perturbateurs de diction...

7 joueurs







MERCI !

