

Lettre Info Chantier

n°08

Septembre 2019

Chantier Tour HEKLA



Avancement des travaux

La grue G1 est maintenant installée, la G2 sera montée durant les weekends des 05, 12 et 19 octobre dans l'emprise du chantier.

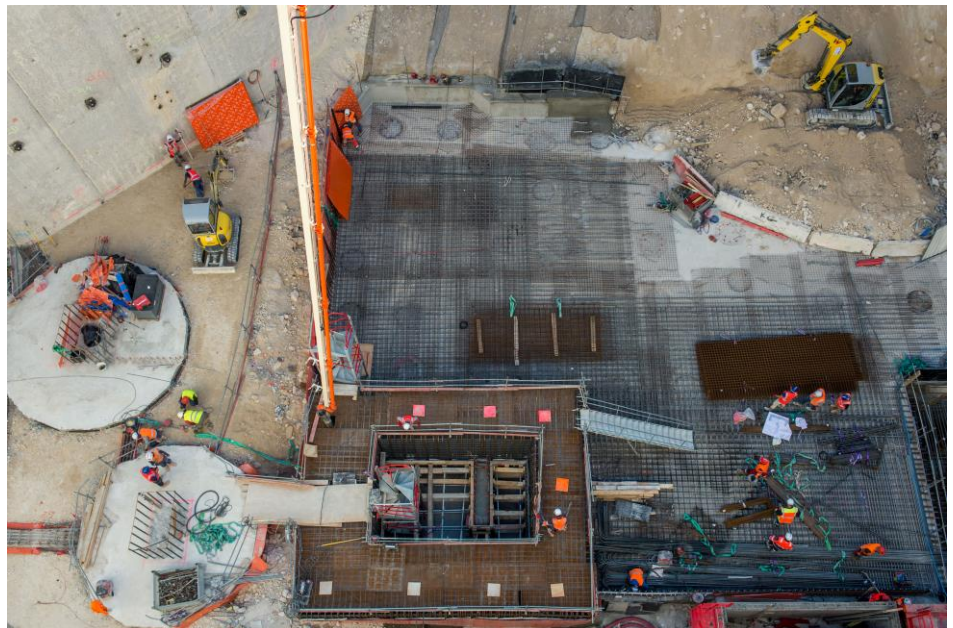
Les 131 pieux sont terminés ainsi que la phase de terrassement. Les 4 massifs sur lesquels reposeront les futurs poteaux intérieurs de la tour ont également été réalisés. Actuellement, les fosses des futurs monte-charges sont en cours de réalisation.

Coulage du radier

La prochaine étape importante est le radier. Il s'agit d'une dalle permettant de répartir les charges sur les pieux. D'une surface de 700 m² et 2,5 m d'épaisseur, le radier contient environ 343 tonnes de ferrailage et 1800 m³ de béton !

Pour le couler, plusieurs pompes à béton sont utilisées simultanément. Le mât de pompage d'une des pompes devra alors survoler la route de la Demi-Lune afin d'atteindre la zone de coulage. Pour sécuriser cette intervention, il est nécessaire de fermer la route.

Le coulage devra s'effectuer un samedi. En effet, la circulation les jours de semaine n'est pas compatible avec le nombre de camions nécessaires afin de mettre en œuvre un volume de béton aussi important.



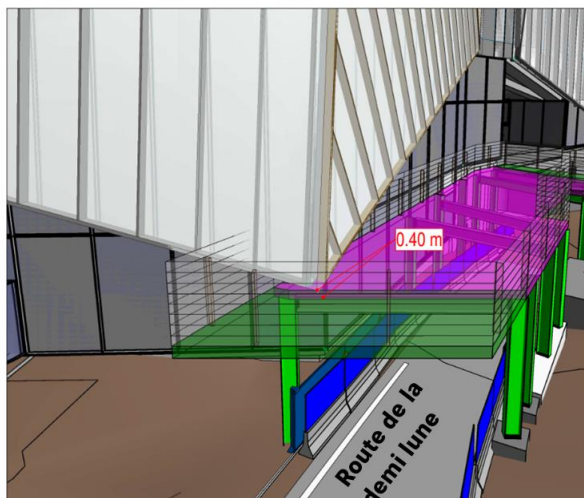
Dans le but de limiter le nombre de samedis travaillés, nous mettons tout en œuvre afin de réaliser ce coulage en un minimum de fois : le samedi 28 septembre et le samedi 05 octobre. Un volume horaire important est nécessaire car une fois le coulage démarré, il doit être terminé le jour même.

Le volume de béton à mettre en œuvre correspond à celui d'une piscine olympique soit 230 rotations de camions toupies. Pour cela, l'amplitude horaire pour réaliser ce coulage sera de 7 heures à 22 heures. Les travaux de pompage du béton ne représentent pas de nuisance sonore particulière.

Lettre Info Chantier

Installation des portiques de protection

Pour une question de sécurité des riverains, la réalisation de portiques de protection est nécessaire. Un premier portique sera situé au-dessus de la route de la Demi-Lune et installé durant des travaux de nuit pendant deux semaines début octobre. Le deuxième sera situé au-dessus de l'avenue Général-de-Gaulle et installé début novembre. Les portiques seront composés de poutres métalliques servant de support au plancher installé dessus.



Fonctionnalités urbaines

Durant le coulage du radier, la route de la Demi-Lune sera fermée le samedi 28 septembre et le samedi 05 octobre. Une déviation des véhicules sera mise en place.

Le portique de protection de la route de la Demi-Lune sera monté du 30/09 au 18/10 inclus de nuit entre 23h et 7h. Pour cela, la route de la Demi-Lune sera fermée. Une déviation des véhicules sera mise en place.

Afin de permettre le montage de la G2, l'avenue du Général-de-Gaulle sera fermée au droit du chantier les weekends des 05, 12 et 19 octobre, du vendredi 22h au lundi 5h. Une déviation des véhicules sera mise en place.



Un encadrant de VINCI Construction France sera joignable en cas de besoin sur les horaires d'ouverture de chantier.

Numéro vert à composer : **0800 943 091**

Mail de contact :
contact.hekla@vinci-construction.fr

Afin de contribuer au respect de l'environnement, merci de recycler ce courrier.