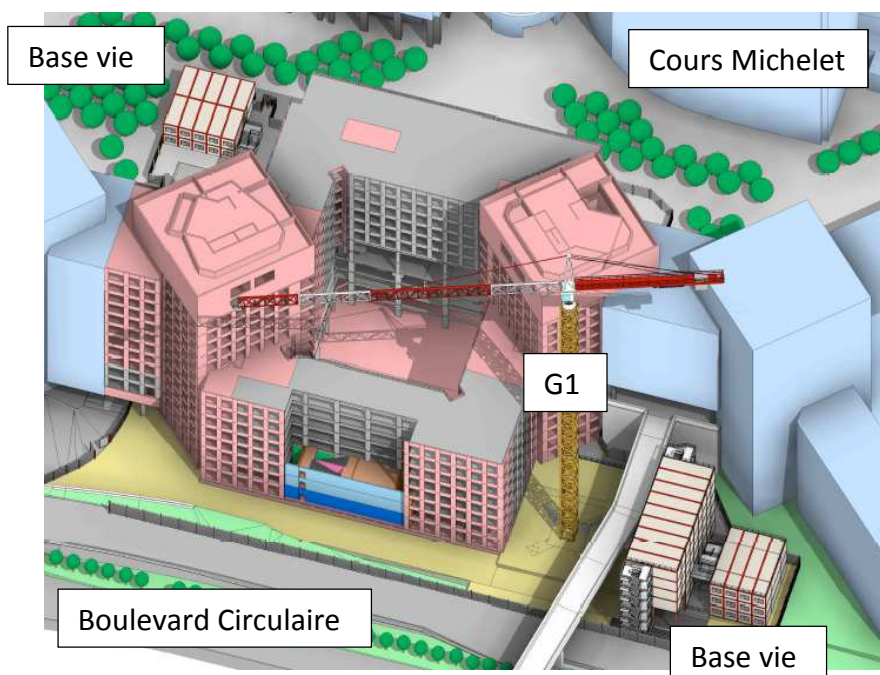


Lettre d'informations

N°2 – Février 2017

Déconstruction en cours

La déconstruction a commencé et le chantier s'installe



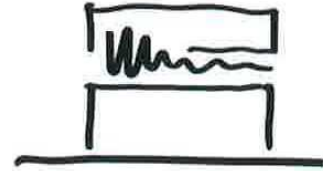
Les travaux de déconstruction sont en cours. Les zones rouges sont à déconstruire pour permettre la rénovation du bâtiment.

Deux ensembles de base vie sont désormais installés de part et d'autre du chantier pour accueillir l'équipe travaux et les compagnons.

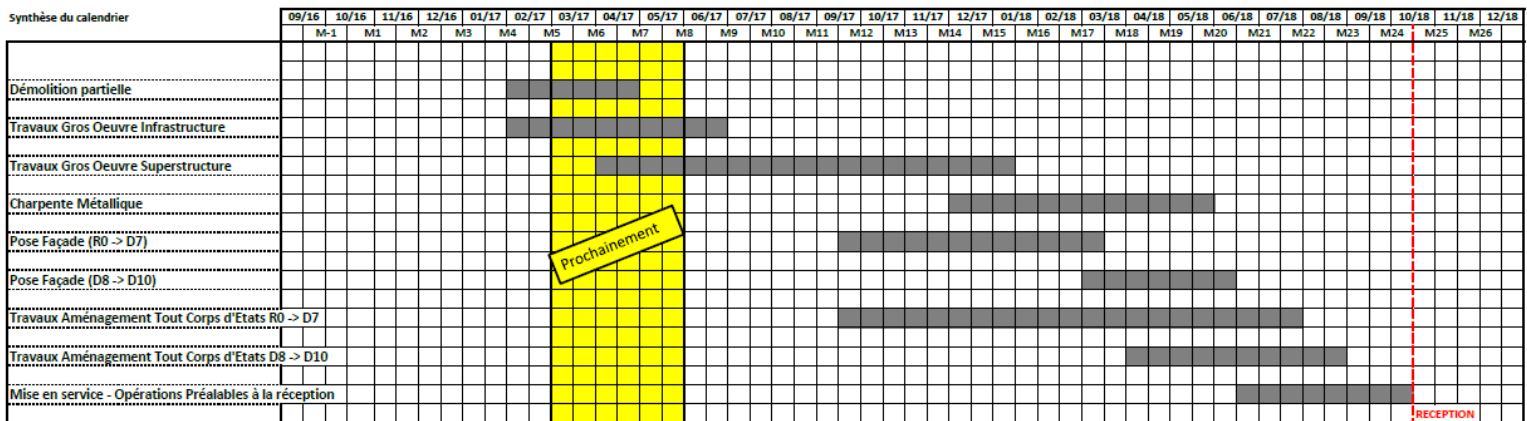


La première grue G1, d'une hauteur sous crochet de 75 mètres, est installée depuis décembre 2016.

Afin d'approvisionner la partie nord-ouest du chantier une seconde grue, d'une hauteur sous crochet de 69 mètres, sera installée en avril 2017 dans la partie centrale du bâtiment.



Planning des travaux



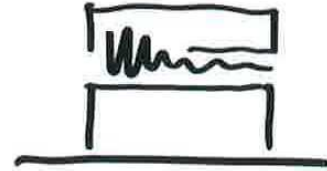
Les travaux à venir consistent en :

- Poursuite des travaux de déconstruction
- Démarrage des travaux structurels de Gros Œuvre
- Démarrage des travaux de fondations et de micropieux

Quels sont les impacts des travaux pour vous ?

Les impacts seront limités car les circulations piétonnes sont maintenues et les commerces restent ouverts pendant les travaux.

Les travaux bruyants sont faits lors de plages horaires tenant compte de la présence autour du site des salariés des bureaux, des restaurants, des hôtels et des riverains.

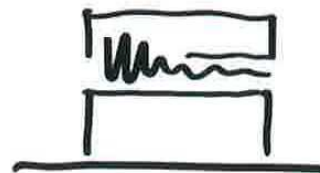


Nos engagements pour un chantier à faibles nuisances

- Respecter la charte des chantiers à faibles nuisances de l'ÉPADESA
- Respecter la charte chantier propre du projet certifié HQE et BREEAM
- Mise en place d'appareils de mesure avec alerte automatique pour le bruit. Suivi 24h/24h et 7j/7
- Utiliser la zone logistique de l'ÉPADESA pour la gestion et la régulation de l'évacuation des déchets
- Privilégier les engins réduisant le bruit lorsque cela est techniquement possible
- Maintenir propres les accès de chantier
- Limiter les poussières générées pendant les travaux

EIFFAGE CONSTRUCTION est une entreprise certifiée ISO 14001. Cela signifie que nous nous engageons à limiter notre impact sur l'environnement et les riverains à chaque étape de la construction.





Comment nous contacter ?

- Par mail à l'adresse : chantier.pb20.construction@eiffage.com
- Par courrier à l'adresse de notre siège :
Eiffage Construction Grands Projets
Immeuble Le Crystalys - 6 Avenue Morane Saulnier – 78140 Vélizy
Villacoublay
Ou en déposant votre lettre dans la boîte aux lettres située à l'entrée du chantier.

Comment vous informer ?

- Une gazette mensuelle sera affichée à l'entrée du chantier, à côté de la boîte aux lettres.
- Lors de notre participation aux comités riverains organisés tous les 2 mois par l'EPADESA.
Le prochain comité aura lieu le mardi 28 février à 18h00 à NCI Com Square (pour toute information merci de contacter Amélie Eugène : 01 41 45 58 18 / aeugene@epadesa.fr)

