

n°09

Mai 2018

# Chantier ALTO

Lettre Info Chantier

## 1 – Travaux en cours

Le chantier est en train de réaliser :

### Le niveau le plus compliqué du chantier : 4<sup>ème</sup> étage

C'est grâce à cet étage que la tour pourra prendre sa forme définitive côté Place des Saisons.

### L'étage sous-sol 3.

Les travaux sont réalisés sous le bâtiment existant afin de minimiser le délai de construction de la Tour.

### Un témoin des futures zones nobles dans le futur commerce

Les « zones nobles » correspondent aux espaces d'accueil du public (hall, espace d'accueil...) dans les immeubles de bureau.



PARIS  
LA  
DÉFENSE

## 2 – Calendrier prévisionnel des travaux

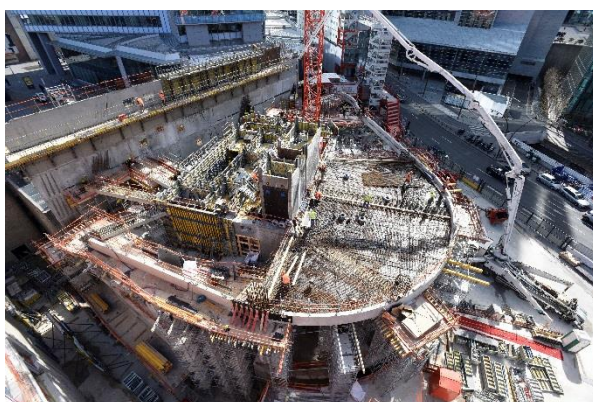
Désignation		2016	2017	2018	2019	2020
Parking	Structure aérienne	■				
	Sous ouvrage Cadre		■			
	Corps d'Etat secondaire			■		
Commerce	Déconstruction "Parking de l'Ancre"		■			
	Structure Go		■			
	Façades				■	
Tour ALTO	Déconstruction "Des Saisons"	■				
	Fondations spéciales		■			
	Structure Go			■		
	Façades			■		
	Corps d'Etat secondaire			■		
Aménagement Urbain				■		
Réception/ Livraison						▼

## 3 – Ouvertures ponctuelles le samedi

La construction d'une Tour présente plusieurs contraintes techniques et/ou de sécurité. Ainsi, très ponctuellement, des travaux pourront avoir lieu le samedi pour les travaux suivants :

- **Coulages de bétons particuliers ou en flux continus** : les besoins du chantier sont tels que nos fournisseurs ne peuvent satisfaire nos besoins en semaine. Des opérations de coulage sont alors nécessaires le samedi pour garantir la qualité du béton et donc de la Tour.
- **Rehausse des grues ou des ascenseurs** : Les risques encourus par nos équipes lors de ces opérations nous imposent de travailler avec un site fermé à l'ensemble des autres intervenants.

Lors de ces opérations, notre accueil du public reste garanti par notre poste de garde situé au niveau de la Place des Saisons. Un représentant de l'Entreprise sera prévenu et pourra répondre à vos éventuelles doléances.

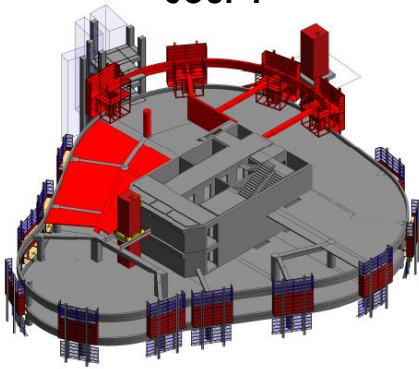


## 4 – Les prochaines grandes étapes du chantier

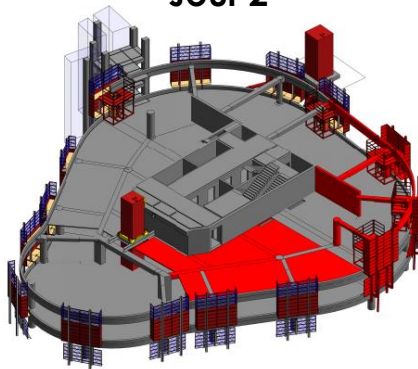
### Lancement du « cycle gros-œuvre » :

Sur un chantier de Tour, le cycle correspond à la répétition des tâches nécessaires pour réaliser un nouvel étage. Ainsi, à partir du mois de juillet, la Tour s'agrandira d'un étage par semaine :

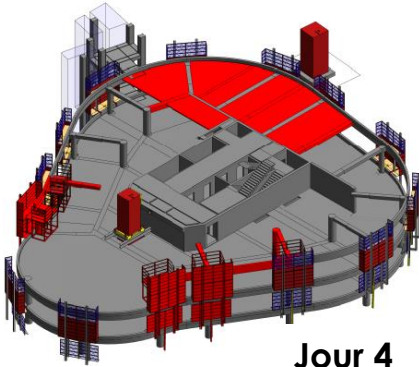
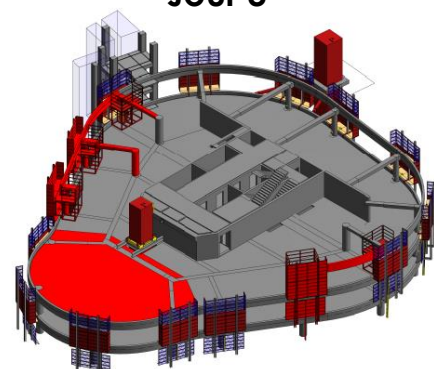
Jour 1



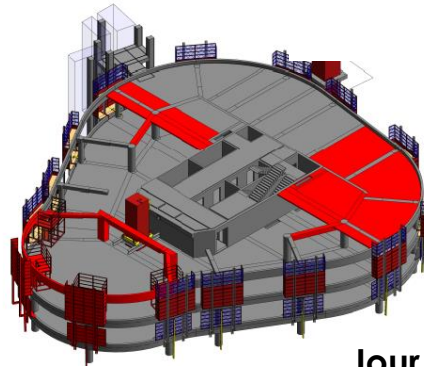
Jour 2



Jour 3



Jour 4



Jour 5 – fin de l'étage

**Cycle en 5 jours  
par niveau**

### Lancement de la pose des façades :

Le témoin réalisé sous notre base-vie a été validé par notre client et les blocs de façade sont en fabrication. Les premiers éléments seront posés courant juillet. A terme, la pose des façades suivra le cycle gros-œuvre avec un décalage de 8 à 10 étages.

La pose de la façade permettra d'isoler les riverains des travaux intérieurs et de limiter ainsi l'impact sonore de nos opérations.

### Rehausse de la base-vie : première moitié de septembre

Afin d'accueillir les nouveaux collaborateurs qui travailleront sur le site, la base-vie située sur le boulevard circulaire accueillera 2 nouveaux étages de bungalows pour atteindre sa taille maximale. Une information sera faite en amont de cette opération



## 5 – Nos engagements pour un chantier à faibles nuisances

- Appliquer la Charte des Chantiers à Faibles Nuisances de PARIS LA DEFENSE
- Appliquer la charte chantier propre du projet Alto (certifications HQE et BREEAM)
- Minimiser les impacts du chantier sur son environnement immédiat
- Mettre en place des appareils de mesure avec alerte automatique pour le bruit. Suivi 24h/24H et 7j/7
- Utiliser la zone logistique de PARIS LA DEFENSE pour la gestion et régulation des livraisons
- Privilégier les engins réduisant le bruit lorsque cela est techniquement possible
- Nettoyer régulièrement les accès et issues du chantier
- Arroser ou brumiser les poussières
- Suivre la qualité de l'air par la mise en place d'appareil de mesure
- Limiter les déchets de chantier et valoriser les déchets produits

## 6 – Contacts des acteurs du chantier

### Durant toute la durée du chantier, nous restons à votre écoute :

- Poste de garde au niveau de la place des saisons : de 07h00 à 20h00 du lundi au vendredi.
- Adresse mail : [contact-cpi@bouygues-construction.com](mailto:contact-cpi@bouygues-construction.com)
- Boîte aux lettres : 4 place des Saisons 92400 Courbevoie
- Numéro de téléphone riverains : 01 30 60 34 00

### Nous vous informerons régulièrement de l'avancée du chantier :

- Dans les prochains numéros de La lettre Alto.
- Lors de notre participation aux réunions d'informations organisées par PARIS LA DEFENSE. Le nouveau planning sera communiqué ultérieurement par vos contacts habituels.