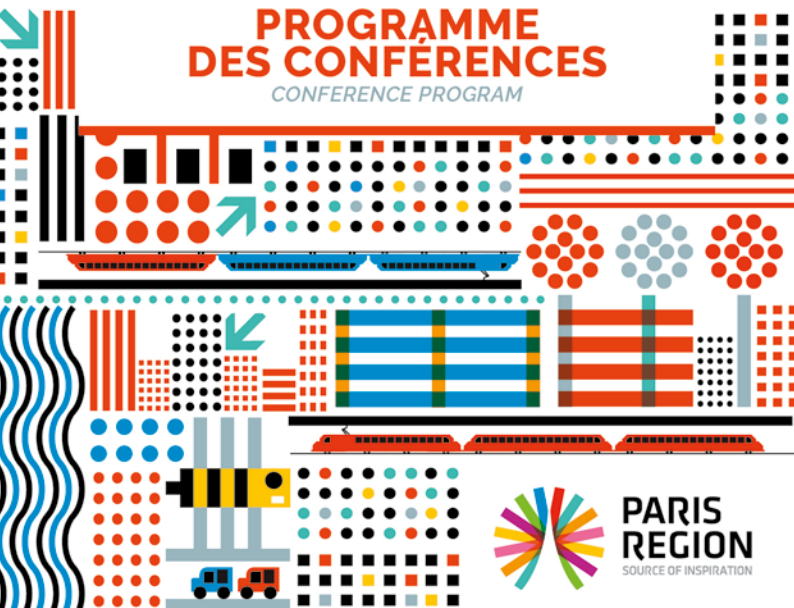




LE GRAND PARIS TAKE PART IN IT!

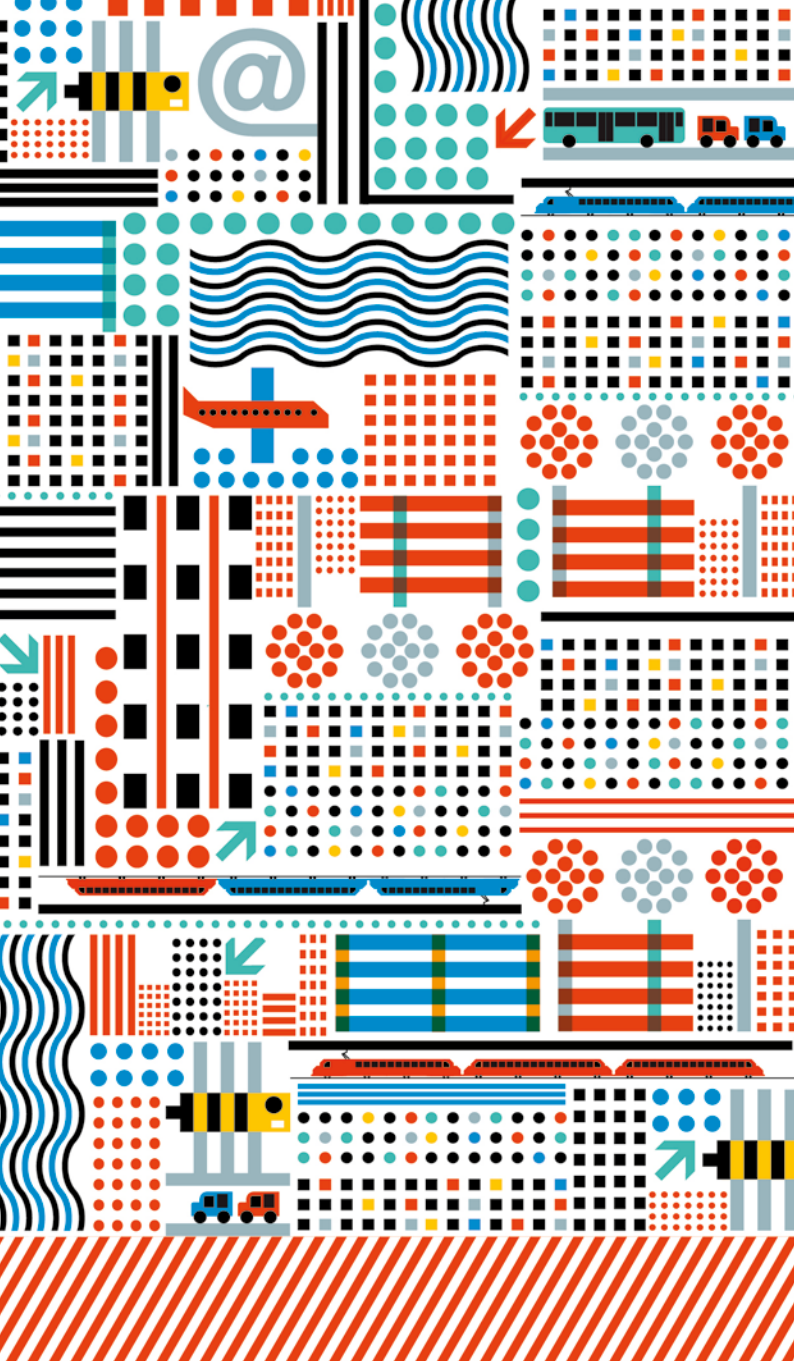
PROGRAMME DES CONFÉRENCES

CONFERENCE PROGRAM



**PARIS
REGION**
SOURCE OF INSPIRATION





2:45 - 3:30 pm

**LE GRAND PARIS EXPRESS EN 3D: PARCOURS VIRTUEL
LE LONG DU MÉTRO DU GRAND PARIS**
*3D PRESENTATION OF GRAND PARIS EXPRESS:
VIRTUAL JOURNEY ALONG GRAND PARIS METRO*

BY SOCIÉTÉ DU GRAND PARIS

SPEAKERS

Benoît LABAT, Directeur de la valorisation et du patrimoine, Société du Grand Paris
Director of property development, Société du Grand Paris

Ioannis VALOUGEORGIS, Directeur adjoint de la valorisation et du patrimoine, Société
du Grand Paris | *Deputy Director of property development, Société du Grand Paris*

■ ■ STAND: GRAND PARIS EXPRESS - C12.A3

3:30 - 4:15 pm

**UN TERRITOIRE LANCÉ DANS LA DÉCENNIE AVEC CŒUR
D'ESSONNE AGGLOMÉRATION**
*A TERRITORY READY FOR THE NEXT DECADE
WITH CŒUR D'ESSONNE AGGLOMÉRATION*

BY CŒUR D'ESSONNE AGGLOMÉRATION

SPEAKERS

Olivier LEONHARDT, Président | *President*

Sylvain TANGUY, Vice-Président | *Vice-President*

Djamel KLOUCHE, Architecte-urbaniste - AUC | *Architect-urban planner, AUC*

■ ■  CONFERENCE ROOM

3:30 - 4:15 pm

**PARIS LA DÉFENSE, LE PARI DU MOUVEMENT
ET DE L'OUVERTURE. LES DERNIÈRES ACTUALITÉS**
*PARIS LA DÉFENSE, INVESTING IN MOVEMENT AND OPENING
BOUNDARIES. THE LATEST NEWS.*

BY PARIS LA DEFENSE BY EPADESA

SPEAKER

Hugues PARANT, Directeur général, EPADESA | *CEO, EPADESA*

■ ■  STAND: PARIS LA DÉFENSE - C12.A9

4:15 - 5 pm

**LA SEINE, AXE DE DÉVELOPPEMENT MAJEUR DE LA RÉGION
PARISIENNE DANS L'ÉCONOMIE MONDIALE**
*THE SEINE RIVER, PARIS REGION'S MAJOR DEVELOPMENT
AXIS IN THE GLOBAL ECONOMY*

BY DÉPARTEMENT DES HAUTS-DE-SEINE

SPEAKERS

Patrick DEVEDJIAN, Député et Président, Conseil départemental
des Hauts-de-Seine ; Président, Defacto | *French Deputy and President, Conseil
départemental des Hauts-de-Seine; President, Defacto*

Pierre BEDIER, Président, Conseil départemental des Yvelines | *President,
Conseil départemental des Yvelines*

■ ■  CONFERENCE ROOM

4:15 - 5 pm

**PRÉSENTATION DE MAQUETTE : PARIS RIVE GAUCHE,
CONSULTATION T5B, 1^{er} IMMEUBLE PONT HÔTELIER**
MODEL PRESENTATION: PARIS RIVE GAUCHE, CONSULTATION
T5B, FIRST BRIDGE HOTEL BUILDING

BY PARIS | SEMAPA

SPEAKERS

Jean-François GUEULLETTE, Directeur général, SEMAPA | *CEO, SEMAPA*
Catherine BEYLAU, Directrice du développement, SEMAPA | *Director of development,
SEMAPA*
Ludovic VION, Directeur de la programmation et de l'urbanisme, SEMAPA | *Director
of programming and urban planning, SEMAPA*

■ ■ STAND: PARIS - C12.A2

5 - 5:45 pm

SUPER SESSION

**L'IMPACT DU GRAND PARIS EXPRESS
SUR LE DÉVELOPPEMENT DE L'IMMOBILIER FRANCILIEN**
THE IMPACT OF GRAND PARIS EXPRESS ON REAL ESTATE
IN THE PARIS REGION

SPEAKERS

Nicolas FERRAND, Directeur général, EPAMARNE/EPAFRANCE | *CEO, EPAMARNE/
EPAFRANCE*
Thierry LAJOIE, Président-Directeur général, Grand Paris Aménagement | *President
and CEO, Grand Paris Aménagement*
Damien ROBERT, Directeur général, EPA Plaine de France | *CEO, EPA Plaine de France*
Alexandra ROSETTI, Vice-Présidente de Saint-Quentin-en-Yvelines, en charge
de l'aménagement du territoire et de l'habitat ; Conseillère départementale
des Yvelines ; Maire de Voisins-le-Bretonneux | *Vice-President Saint-Quentin-
en-Yvelines, in charge of territorial development and housing; Councillor,
les Yvelines; Mayor of Voisins-le-Bretonneux*

MARDI **15** **MARS**
TUESDAY MARCH

Jacques TOUCHEFEU, Directeur général, EPA ORSA | *CEO, EPA ORSA*
Philippe YVIN, Président du Directoire, Société du Grand Paris | *Chief Executive Officer, Société du Grand Paris*

■ ■ ■ CONFERENCE ROOM

5:45 - 7 pm

COCKTAIL D'INAUGURATION DU PAVILLON PARIS REGION
COCKTAIL HOUR FOR THE INAUGURATION OF "PAVILLON PARIS REGION"

ATTENDED BY Valérie PÉCRESSE, Présidente, Conseil Régional d'Île-de-France
President, Paris Region Council

10 - 10:45 am

IMMOBILIER D'ENTREPRISE À SAINT-QUENTIN-EN-YVELINES, BILAN 2015 ET PROJETS 2016.
COMMERCIAL REAL ESTATE IN SAINT-QUENTIN-EN-YVELINES, OVERVIEW OF 2015 AND PROJECTS FOR 2016.

BY SAINT-QUENTIN-EN-YVELINES

SPEAKERS

Michel LAUGIER, Président de Saint-Quentin-en-Yvelines ; Conseiller départemental des Yvelines ; Maire de Montigny-le-Bretonneux | *President, Saint-Quentin-en-Yvelines; Councillor Les Yvelines; Mayor of Montigny-le-Bretonneux*
Olivier CANTIE, Président, B&C pour le projet « Albero » | *President, B&C for the Albero project*
Catherine REYNAUD, Directrice de projets Linkcity, pour le projet « 7 Stephenson » | *Project Director, Linkcity (7 Stephenson project)*
Benoît COEURDEROY, Directeur du développement SERCIB, pour le projet « Imagine » | *Director of development SERCIB (Imagine project)*

■ ■ ■ CONFERENCE ROOM

10 - 10:45 am

LE GRAND PARIS EXPRESS EN 3D : PARCOURS VIRTUEL LE LONG DU MÉTRO DU GRAND PARIS
3D PRESENTATION OF GRAND PARIS EXPRESS: VIRTUAL JOURNEY ALONG GRAND PARIS METRO

BY SOCIÉTÉ DU GRAND PARIS

SPEAKERS

Benoît LABAT, Directeur de la valorisation et du patrimoine, Société du Grand Paris | *Director of property development, Société du Grand Paris*
Ioannis VALOUGEORGIS, Directeur adjoint de la valorisation et du patrimoine, Société du Grand Paris | *Deputy Director of property development, Société du Grand Paris*

■ ■ ■ STAND : GRAND PARIS EXPRESS - C12.A3

10:45 - 11:30 am

CONFÉRENCE DE LANCEMENT DE LA NOUVELLE OFFRE IMMOBILIÈRE D'ICADE « L'IMMOBILIER 3.0 BY ICADE » ET SI ON TRAVAILLAIT AUTREMENT ?
NEW ICADE PROPERTY OFFERING: REAL ESTATE 3.0 BY ICADE LET'S WORK IN ANOTHER WAY!

BY ICADE

SPEAKERS

Nicolas NECTOUX, Directeur de l'innovation, Icade | *Director of innovation, Icade*
Caroline DELGADO-RODOZ, Directeur asset management, Icade | *Director asset management, Icade*

■ ■ ■ CONFERENCE ROOM

11:30 - 12:15 am

SUPER SESSION

L'IMMOBILIER FRANCILIEN DÉDIÉ À L'ACCUEIL DES START-UPS
PROPERTY IN THE PARIS REGION DEDICATED TO START-UPS

SPEAKERS

Francis CHOUAT, Maire d'Évry | *Mayor of Évry*
Jérôme COUMET, Président, SEMAPA; Maire du 13^e arrondissement | *President, SEMAPA; Mayor of the 13th arrondissement in Paris*
Jean-Michel FOURGOUS, Vice-Président de Saint-Quentin-en-Yvelines, en charge du développement économique, des finances, de l'enseignement supérieur et de la recherche; Conseiller départemental des Yvelines, Maire d'Élancourt | *Vice-President, Saint-Quentin-en-Yvelines, in charge of economic development, finance, higher education and research; Councillor for Les Yvelines; Mayor of Élancourt*
Souleymane-Jean GALADIMA, Directeur général Associé, WiSEED Immobilier
Associate Managing Director, WiSEED Immobilier

Didier GUILLOT, Président, Paris&Co | *President, Paris&Co*
Matthias NAVARRO, Président, REDMAN | *President, REDMAN*
Philippe SUEUR, Premier Vice-Président, Conseil départemental du Val d'Oise ;
Président, CEEVO ; Maire d'Enghien-les-Bains | *First Vice-President, Conseil
départemental du Val d'Oise ; President, CEEVO ; Mayor of Enghien-les-Bains*

■ ■  CONFERENCE ROOM

11:30 am - 12:15 pm

**PARIS LA DÉFENSE, LE PARI DU MOUVEMENT
ET DE L'OUVERTURE. LES DERNIÈRES ACTUALITÉS**
*PARIS LA DÉFENSE, INVESTING IN MOVEMENT AND OPENING
BOUNDARIES. THE LATEST NEWS.*

BY PARIS LA DEFENSE BY EPADESA

SPEAKER

Hugues PARANT, Directeur général, EPADESA | *CEO, EPADESA*

■ ■  STAND: PARIS LA DÉFENSE - C12.A9

2:45 - 3:30 pm

LES TOURS DUO : HAUTES SENSATIONS URBAINES
DUO-PARIS: HIGH URBAN SENSATIONS

BY IVANHOE CAMBRIDGE

SPEAKER

Meka BRUNEL, Vice-Présidente exécutive Europe, Ivanhoé Cambridge | *Executive
Vice-President Europe, Ivanhoé Cambridge*

■ ■  CONFERENCE ROOM

3:30 - 4:15 pm

LES HUBS DU GRAND PARIS, ACCÉLÉRATEURS DE DÉVELOPPEMENT

GRAND PARIS TRANSPORT HUBS,
DEVELOPMENT ACCELERATORS

BY **SOCIÉTÉ DU GRAND PARIS**

SPEAKERS

Thierry LAJOIE, Président-Directeur général, Grand Paris Aménagement | *President and CEO, Grand Paris Aménagement*

Hugues PARANT, Directeur général, EPADESA | *CEO, EPADESA*

Philippe YVIN, Président du Directoire, Société du Grand Paris | *Chief Executive Officer, Société du Grand Paris*

■ ■  CONFERENCE ROOM

3:30 - 4:15 pm

PRÉSENTATION MAQUETTE : PARIS RIVE GAUCHE, BRUNESAU NORD

MODEL PRESENTATION: PARIS RIVE GAUCHE,
BRUNESAU NORD

BY **PARIS | SEMAPA**

SPEAKERS

Jérôme COUMET, Président, SEMAPA ; Maire du 13^e arrondissement de Paris | *President, SEMAPA; Mayor of the 13th arrondissement in Paris*

Jean-François GUEULLETTE, Directeur général, SEMAPA | *CEO, SEMAPA*

Ludovic VION, Directeur de la programmation et de l'urbanisme, SEMAPA | *Director of programming and urban planning, SEMAPA*

■ ■ STAND: PARIS - C12.A2

3:30 - 4:15 pm

**EUROPACITY, UNE NOUVELLE DESTINATION
POUR LE GRAND PARIS**

EUROPACITY, A NEW DESTINATION IN GRAND PARIS

BY EUROPACITY

SPEAKERS

Damien ROBERT, Directeur, EPA Plaine de France | *CEO, EPA Plaine de France*
Christophe DALSTEIN, Directeur, EuropaCity | *Director, EuropaCity*

■ ■ STAND: PLAINE DE FRANCE - C12.A17

4:15 - 5 pm

**RÉINVENTER ROISSY : LE POINT DE VUE
DES CHEFS D'ENTREPRISES**

REINVENTING ROISSY: WHAT DO BUSINESS LEADERS THINK

BY EPA PLAINE DE FRANCE

SPEAKERS

Chiara CORAZZA, Directrice générale, Paris Île-de-France Capitale Économique
CEO, Paris Region Capitale Économique
Damien ROBERT, Directeur général, EPA Plaine de France | *CEO, EPA Plaine
de France*

■ ■  CONFERENCE ROOM

4:15 - 5 pm

**PRÉSENTATION MAQUETTE SUR STAND : ZAC SEINE GARE
VITRY, LES ARDOINES, VITRY-SUR-SEINE**
MODEL PRESENTATION ON THE STAND: URBAN
DEVELOPMENT ZONE SEINE GARE VITRY, LES ARDOINES,
VITRY-SUR-SEINE

BY EPA ORLY RUNGIS-SEINE AMONT

SPEAKERS

Jacques TOUCHEFEU, Directeur général, EPA ORSA | *CEO, EPA ORSA*

Anne MAÏKOVSKY, Directrice des projets d'aménagement, EPA ORSA | *Director
of development projects, EPA ORSA*

■ ■ STAND : EPA ORLY RUNGIS-SEINE AMONT - C12.A12

5 - 5:45 pm

**DE LA GRANDE ARCHE AUX GROUES : VERS LA CRÉATION
D'UN NOUVEAU HUB URBAIN MAJEUR POUR LA DÉFENSE
ET NANTERRE !**
FROM LA GRANDE ARCHE TO LES GROUES: THE CREATION
OF A NEW MAJOR URBAN HUB FOR LA DÉFENSE
AND NANTERRE!

BY PARIS LA DEFENSE BY EPADESA

SPEAKERS

Hugues PARANT, Directeur général, EPADESA | *CEO, EPADESA*

Philippe YVIN, Président du Directoire, Société du Grand Paris | *Chief Executive Officer,
Société du Grand Paris*

Patrick JARRY, Maire de Nanterre, Président du Conseil d'Administration de l'EPADESA
Mayor of Nanterre, Chairman of the board EPADESA

■ ■ ■ CONFERENCE ROOM

5:15 - 6:15 pm

PRÉSENTATION MAQUETTE + COCKTAIL : GRAND PARIS SUD, UN NOUVEAU TERRITOIRE DE DÉVELOPPEMENT
MODEL PRESENTATION + COCKTAIL: GRAND PARIS SUD, A NEW TERRITORY OF DEVELOPMENT

BY GRAND PARIS SUD, SEINE-ESSONNE-SÉNART

SPEAKERS

Francis CHOUAT, Maire d'Évry | *Mayor of Évry*

Michel BISSON, Maire de Lieusaint | *Mayor of Lieusaint*

Stéphane RAFFALLI, Maire de Ris-Orangis | *Mayor of Ris-Orangis*

■ ■ STAND: GRAND PARIS SUD - C12.A5

5:45 - 6:30 pm

RÉINVENTER PARIS
REINVENTING PARIS

BY PARIS

SPEAKER

Jean-Louis MISSIKA, Adjoint au Maire de Paris, chargé de l'urbanisme, de l'architecture, du projet du Grand Paris, du développement économique et de l'attractivité | *Vice-Mayor of Paris in charge of urban planning, architecture, the Greater Paris projects, economic development and attractiveness*

■ ■  CONFERENCE ROOM

10 - 10:45 am

**AVEC LE CROWDFUNDING IMMOBILIER,
LE FUTUR DU FINANCEMENT EST EN LIGNE**
*WITH CROWD FUNDING FOR REAL ESTATE,
THE FUTURE OF FINANCE IS ON LINE*

BY WISEED IMMOBILIER

SPEAKER

Souleymane-Jean GALADIMA, Directeur général Associé, WiSEED Immobilier
Associate Managing Director, WiSEED Immobilier

■ ■  CONFERENCE ROOM

10 - 10:45 am

**LE GRAND PARIS EXPRESS EN 3D: PARCOURS VIRTUEL
LE LONG DU MÉTRO DU GRAND PARIS**
*3D PRESENTATION OF GRAND PARIS EXPRESS:
VIRTUAL JOURNEY ALONG GRAND PARIS METRO*

BY SOCIÉTÉ DU GRAND PARIS

SPEAKERS

Benoît LABAT, Directeur de la valorisation et du patrimoine, Société du Grand Paris
Director of Property Development, Société du Grand Paris
Ioannis VALOUGEORGIS, Directeur adjoint de la valorisation et du patrimoine,
Société du Grand Paris | *Deputy Director of Property Development,
Société du Grand Paris*

■ ■ STAND: GRAND PARIS EXPRESS - C12.A3

10:45 - 11:30 am

**LES PROJETS DE DÉVELOPPEMENT DE LA PLATEFORME
MULTIMODALE DE BRUYÈRES-SUR-OISE
DANS LE VAL D'OISE.**

*DEVELOPMENT PROJECTS FOR THE MULTIMODAL SCHEME
IN BRUYÈRES-SUR-OISE IN VAL D'OISE.*

BY CEEVO

SPEAKERS

Philippe SUEUR, Premier Vice-Président, Conseil départemental du Val d'Oise ;
Président, CEEVO ; Maire d'Enghien-les-Bains | *First Vice-President, Conseil
départemental du Val d'Oise; President, CEEVO; Mayor of Enghien-les-Bains*
Jean-François BENON, Directeur général, CEEVO | *CEO, CEEVO*
Christophe BOUTHORS, Directeur général, Groupe Panhard | *CEO, Groupe Panhard*
Jean-Louis LAZUECH, Directeur du développement, Groupe Panhard | *Director
of development, Groupe Panhard*

■ ■  CONFERENCE ROOM

10:45 - 11:30 am

**PARIS LA DÉFENSE, LE PARI DU MOUVEMENT
ET DE L'OUVERTURE. LES DERNIÈRES ACTUALITÉS**

*PARIS LA DÉFENSE, INVESTING IN MOVEMENT AND OPENING
BOUNDARIES. THE LATEST NEWS.*

BY PARIS LA DEFENSE BY EPADESA

SPEAKER

Hugues PARANT, Directeur général, EPADESA | *CEO, EPADESA*

■ ■  STAND: PARIS LA DÉFENSE - C12.Ag

11:30 am - 12:30 pm

PRÉSENTATION DES PROJETS DE L'EPA SÉNART ET COCKTAIL SUR LE STAND

*PRESENTATION OF EPA SENART PROJECTS, AND COCKTAIL
ON THE STAND*

BY EPA SÉNART

SPEAKER

Aude DEBREIL, Directrice générale, EPA Sénart | *CEO, EPA Sénart*

En présence d'investisseurs majeurs sur le territoire (UNIBAIL, SPIRIT, AG Real)

*With the participation of leading investors in the region, including UNIBAIL,
SPIRIT and AG Real*

■ ■ **STAND: SÉNART - C12.A8**

12:15 pm - 1 pm

L'ARC DE L'INNOVATION ARC OF INNOVATION

BY PARIS

SPEAKER

Jean-Louis MISSIKA, Adjoint au Maire de Paris, chargé de l'urbanisme,

de l'architecture, du projet du Grand Paris, du développement économique

et de l'attractivité | *Vice-Mayor of Paris in charge of urban planning, architecture,
the Greater Paris projects, economic development and attractiveness*

■ ■ **CONFERENCE ROOM**

2 - 2:45 pm

UN TERRITOIRE LANCÉ DANS LA DÉCENNIE. SES GRANDES ORIENTATIONS ÉCONOMIQUES AVEC CŒUR D'ESSONNE AGGLOMÉRATION

A TERRITORY READY FOR THE NEXT DECADE:

*THE MAIN ECONOMIC DIRECTIONS WITH CŒUR D'ESSONNE
AGGLOMÉRATION*

BY CŒUR D'ESSONNE AGGLOMÉRATION

SPEAKERS

Sylvain TANGUY, Vice-Président, Cœur d'Essonne Agglomération | *Vice-President, Cœur d'Essonne Agglomération*

Frédéric PETITTA, Vice-Président, Cœur d'Essonne Agglomération | *Vice-President, Cœur d'Essonne Agglomération*

Djamel KLOUCHE, Architecte-urbaniste, AUC | *Architect-urban planner, AUC*

■ ■  CONFERENCE ROOM

2:45 - 3:30 pm

PRÉSENTATION DE MAQUETTE : ZAC SEINE GARE VITRY, LES ARDOINES, VITRY-SUR-SEINE

MODEL PRESENTATION: URBAN DEVELOPMENT ZONE SEINE GARE VITRY, LES ARDOINES, VITRY-SUR-SEINE

BY EPA ORLY RUNGIS-SEINE AMONT

SPEAKERS

Jacques TOUCHEFEU, Directeur général, EPA ORSA | *CEO, EPA ORSA*

Anne MAÏKOVSKY, Directrice des projets d'aménagement, EPA ORSA | *Director of development projects, EPA ORSA*

■ ■  STAND : ORLY RUNGIS-SEINE AMONT - C12.A12

3:30 - 4:15 pm

LA DÉFENSE APRÈS LE BASHING : RÉALITÉS ET PERSPECTIVES

LA DÉFENSE POST BASHING: REALITY AND PROJECTS

BY LES PARTENAIRES DE LA DÉFENSE

SPEAKERS

Patrick ALBRAND, Président, Hines France | *President, Hines France*

Brice CHASLES, Associé Real Estate and Advisory, Deloitte France | *Managing partner Real Estate and Advisory, Deloitte France*

Bruno DONJON DE SAINT MARTIN, Directeur général bureaux France, Unibail-Rodamco | *CEO offices France, Unibail-Rodamco*

Laurent ROQUES, Directeur général adjoint, Defacto | *Deputy Managing Director, Defacto*

Thierry LAROUÉ-PONT, Président du Directoire, BNP Paribas Real Estate | *CEO, BNP Paribas Real Estate*

Fabien GUISSÉAU, Directeur de la stratégie | *Head of Strategy and International, EPADESA*

■ ■ ■ CONFERENCE ROOM

3:30 - 4:15 pm

**PRÉSENTATION MAQUETTE PARIS RIVE GAUCHE:
CONSULTATIONS M9B1 ET M9B2, LOGEMENTS PRIVÉS**
*MODEL PRESENTATION PARIS RIVE GAUCHE:
CONSULTATIONS M9B1 AND M9B2, PRIVATE HOUSING*

BY PARIS | SEMAPA

SPEAKERS

Sandrine MOREY, Directrice générale adjointe, SEMAPA | *Deputy Managing Director, SEMAPA*

Catherine BEYLAU, Directrice du développement, SEMAPA | *Director of development, SEMAPA*

Ludovic VION, Directeur de la programmation et de l'urbanisme, SEMAPA | *Director of programming and urban planning, SEMAPA*

■ ■ ■ STAND: PARIS - C12.A2

4:15 - 5 pm

**DE L'EXTENSION DU CARRÉ SÉNART AU NOUVEAU DATA
CENTER DU SUD FRANCILIEN, REGARDS
SUR LE DÉVELOPPEMENT DE GRAND PARIS SUD**
*FROM THE EXTENSION OF CARRÉ SÉNART
TO THE NEW SOUTHERN PARIS DATA CENTRE, A VISION
OF DEVELOPMENT IN GRAND PARIS SUD*

BY GRAND PARIS SUD, SEINE-ESSONNE-SÉNART

SPEAKERS

Stéphane RAFFALLI, Maire de Ris-Orangis, Grand Paris Sud | *Mayor of Ris-Orangis, Grand Paris Sud*

Michel BISSON, Maire de Lieusaint, Grand Paris Sud | *Mayor of Lieusaint, Grand Paris Sud*

Aude DEBREIL, Directrice générale, EPA Sénart | *CEO, EPA Sénart*

Ariane BOULEAU-SAIDE, Directeur général adjoint, Grand Paris Aménagement | *Deputy Managing Director, Grand Paris Aménagement*

Valérie FAUVEL, Directrice générale, ADIM Urban (subsidiary of VINCI Construction France) | *CEO, ADIM Urban (subsidiary of VINCI Construction France)*

Valérie BRITAY, Directrice générale, Shopping Centres France, UNIBAIL | *CEO, Shopping Centres France, UNIBAIL*

■ ■  CONFERENCE ROOM

5 - 5:45 pm

PARIS LA DÉFENSE S'OUVRE AU MONDE QUI L'ENTOURE
PARIS LA DÉFENSE OPENING TO THE SURROUNDING WORLD

BY PARIS LA DEFENSE BY EPADESA

SPEAKER

Hugues PARANT, Directeur général EPADESA | *CEO, EPADESA*

■ ■  CONFERENCE ROOM

5:45 - 6:30 pm

PRÉSENTATION DE MAQUETTE
MODEL PRESENTATION

BY CŒUR D'ESSONNE AGGLOMÉRATION

■ ■  STAND : CŒUR D'ESSONNE AGGLOMÉRATION - C12.A10

PAVILLON PARIS REGION - (C12)



ENTRÉE
ENTRANCE



ENTRÉE
ENTRANCE

