

n°14

Janvier 2019

Chantier TOUR SAINT-GOBAIN

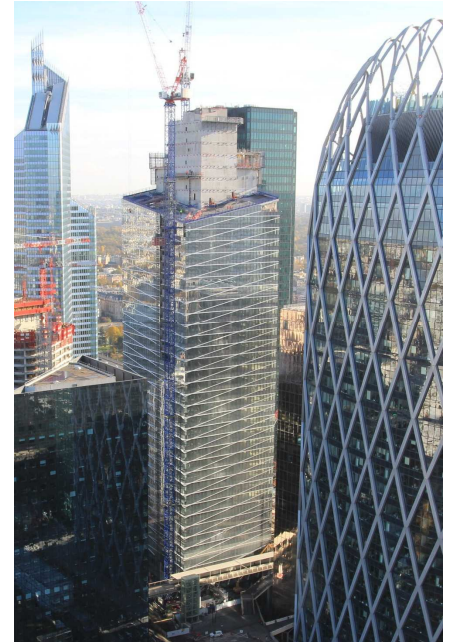
Intervention à venir

Installation de la nacelle de nettoyage

La nacelle de nettoyage de la tour va être installée au niveau de la Tête de tour.

Cette intervention doit être effectuée de nuit pour des raisons de sécurité à partir de 19h aux dates suivantes :

- Mercredi 30 Janvier 2019 ;
- Jeudi 31 Janvier 2019 ;
- Vendredi 1^{er} Février 2019.



Il s'agit d'une opération de manutention non-bruyante qui nécessitera l'utilisation de la grue G1 située entre le bâtiment et la passerelle IRIS.

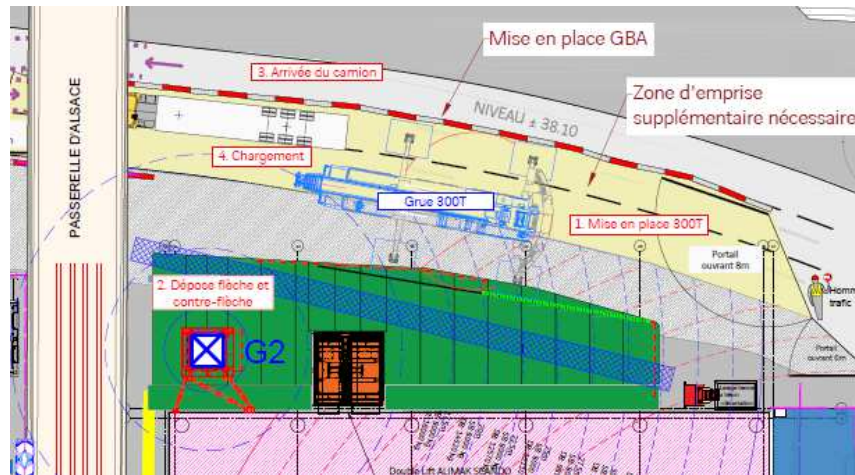
Démontage de la grue G2

Le gros-œuvre touchant à sa fin, la grue G2, située entre le bâtiment et le boulevard circulaire, va être démontée. Cette opération se réalise en trois étapes.

Dans un premier temps, la grue va être dételescopée pour redescendre la fleche à un niveau accessible à une grue mobile. Cette phase s'effectue en semaine durant les horaires d'ouverture habituels du chantier et dans l'emprise du chantier.

Par la suite, la dépose de la flèche et contre-flèche de la grue (partie horizontale) constitue une étape plus importante et aura lieu le week-end. Pour effectuer cette dépose, il est nécessaire d'étendre l'emprise du chantier sur le boulevard circulaire afin d'acheminer les équipements nécessaires et assurer la sécurité des usagers. Ainsi deux voies seront neutralisées sur le boulevard circulaire à hauteur du chantier. Cette phase se déroulera sur un week-end.

Lettre Info Chantier



Enfin, le démontage de la dernière partie de la grue nécessite également la neutralisation de deux voies du boulevard circulaire. Cette opération se déroulera sur deux week-ends

La circulation du boulevard circulaire sera impactée pour les week-ends suivants de 8h à 19h :

- Du samedi 02 à 08h00 jusqu'au dimanche 03 Février 2019 19h00 ;
- Du samedi 09 à 08h00 jusqu'au dimanche 10 Février 2019 19h00 ;
- Du samedi 16 à 08h00 jusqu'au dimanche 17 Février 2019 19h00 ;
- Du samedi 23 à 08h00 jusqu'au dimanche 24 Février 2019 19h00 (par sécurité en cas d'intempéries les week-ends précédents).

Nous vous prions d'accepter par avance nos excuses pour ces travaux exceptionnels.

Nous nous engageons à réduire au maximum la gêne occasionnée par ces interventions.

Pour toute question

Mail

tsg.inforiverains@vinci-construction.fr

Numéro vert

0 805 032 320